

# 決算説明附属資料

Reference Materials for Financial Results and Forecast

July 3, 2000

Explanatory Meeting for Investors



東京急行電鉄株式会社

---

# 目次

## Contents



### 連結

損益計算書三期比較表	1
セグメント情報三期比較表	2
貸借対照表対前年比較	4
業績等の推移	6
営業収益	7
営業利益	8
経常利益、当期利益	9
総資産	10
株主資本	11
有利子負債	12
連結対象会社数	13

### 単体

対前年比較損益計算書	14
2001年3月期業績予想	16
貸借対照表対前年比較	18
業績等の推移	20
営業収益	21
営業費用	22
営業利益	23
経常利益、当期利益	24
総資産	25
株主資本	26
有利子負債	27
設備投資	28

### Consolidated

Statements of Income for 3 Years
Segment Information for 3 Years
Comparable Balance Sheets
Financial Summary
Operating Revenues
Operating Income
Recurring Income and Net Income
Total Assets
Shareholders' Equity
Interest - Bearing Debt
Number of Consolidated Subsidiaries and Equity-Method Affiliates

### Non-Cosolidated

Comparable Statements of Income
Statements of Income (Forecast)
Comparable Balance Sheets
Financial Summary
Operating Revenues
Operating Expenses
Operating Income
Recurring Income and Net Income
Total Assets
Shareholders' Equity
Interest - Bearing Debt
Capital Expenditures

株式公開会社合算財務データ	29	Financial Data of Tokyu Group Publicly Traded Companies and Combined
キャッシュフロー計算書(2001年3月期予想)	35	Statements of Cash Flows(Forecast)

# 損益計算書三期比較表

## Statements of Income for 3 Years



(百万円 ¥ million)

		FY2001.3 ( Forecast )	FY2000.3 A	FY1999.3 B	比較増減額 A-B	前期比(%) (A-B)/B × 100
I	営業収益 Operating revenues	1,000,000	995,228	573,423	421,805	73.6
II	営業費 Operating expenses	943,000	934,811	524,458	410,353	78.2
	営業利益 Operating income	57,000	60,416	48,965	11,451	23.4
III	営業外収益 Non-operating income	5,800	19,432	18,525	907	4.9
	1 受取利息・配当金 Interest and dividends income	2,600	2,640	1,986	654	32.9
	2 有価証券売却益 Gains on sales of securities	—	9,392	9,689	▲ 297	▲ 3.1
	3 その他 Others	3,200	7,399	6,849	550	8.0
IV	営業外費用 Non-operating expenses	47,800	48,600	43,036	5,564	12.9
	1 支払利息 Interest expenses	40,800	38,939	33,776	5,163	15.3
	2 持分法による投資損失 Equity in income of affiliates	5,700	1,789	3,374	▲ 1,585	▲ 47.0
	3 その他 Others	1,300	7,871	5,885	1,986	33.7
	経常利益 Recurring income	15,000	31,249	24,454	6,795	27.8
V	特別利益 Extraordinary gains	25,500	42,821	22,862	19,959	87.3
	1 固定資産売却益 Gains from sale of fixed assets	18,700	26,516	7,682	18,834	245.2
	2 工事負担金等受入額 Receipt of charges for construction projects	—	1,104	6,852	▲ 5,748	▲ 83.9
	3 特定都市鉄道整備準備金取崩額 Application from the Urban Railways Improvement Reserve	5,300	5,307	5,307	—	—
	4 その他 Others	1,500	9,893	3,019	6,874	227.7
VI	特別損失 Extraordinary losses	77,500	68,237	61,841	6,396	10.3
	1 固定資産売却損 Losses from sale of fixed assets	3,900	3,080	3,586	▲ 506	▲ 14.1
	2 固定資産圧縮損 Advanced depreciation deduction concerning fixed assets	—	2,824	7,061	▲ 4,237	▲ 60.0
	3 固定資産除却損 Losses from retirement of fixed assets	—	2,241	241	2,000	829.9
	4 販売用不動産評価損 Write-down of real estate inventories	—	31,242	—	31,242	—
	5 有価証券評価損 Write-down of marketable securities	—	1,580	13,019	▲ 11,439	▲ 87.9
	6 貸倒引当金繰入額 Provision for allowance for doubtful accounts	—	5,757	—	5,757	—
	7 退職金 Retirement pay	—	5,433	1,351	4,082	302.1
	8 開発事業損失 Losses incurred in real estate development projects	—	3,474	—	3,474	—
	9 特定都市鉄道整備準備金繰入額 Provision for the Urban Railways Improvement Reserve	2,200	2,189	2,177	12	0.6
	10 連結調整勘定償却 Amortization of consolidation adjusting account	—	—	22,987	▲ 22,987	—
	11 退職給付債務償却 Amortization of unrecognized net obligation at transition with retirement benefits	71,000	—	—	—	—
	12 その他 Others	400	10,412	11,415	▲ 1,003	▲ 8.8
	税金等調整前純利益 Income(loss) before income taxes and minority interests in income of consolidated subsidiaries	▲ 37,000	5,833	▲ 14,524	20,357	▲ 140.2
	法人税・住民税及び事業税 Income taxes-current	21,000	9,587	14,764	▲ 5,177	▲ 35.1
	法人税等調整額 Income taxes-deferred	▲ 9,000	▲ 2,479	▲ 231	▲ 2,248	—
	少数株主損益 Minority interests in income of consolidated subsidiaries	▲ 1,000	3,038	1,157	1,881	162.6
	当期純利益(損失) Net income(loss)	▲ 50,000	1,764	▲ 27,900	29,664	▲ 106.3

# セグメント情報三期比較表－1

## Segment Information for 3 Years－1



(百万円 ¥million)

	FY2001.3 ( Forecast )	FY2000.3 A	FY1999.3 B	比較増減額 A-B	前期比(%) (A-B)/B×100	対 前 年 比 較 増 減 理 由
<b>交通事業</b> <b>Transportation</b>						
営業収益      Operating revenues	255,000	240,092	199,041	41,051	20.6	<ul style="list-style-type: none"> <li>・新規連結 52,503</li> <li>・新規連結 863、当社 ▲6,227</li> </ul>
営業利益      Operating income	36,900	30,350	34,910	▲ 4,560	▲ 13.1	
資産            Total assets	723,400	677,371	603,794	73,577	12.2	
減価償却費    Depreciation and amortization	32,000	25,302	29,211	▲ 3,909	▲ 13.4	
資本的支出    Capital expenditures	78,000	94,725	39,416	55,309	140.3	
<b>不動産事業</b> <b>Real Estate</b>						
営業収益      Operating revenues	145,000	129,139	137,642	▲ 8,503	▲ 6.2	<ul style="list-style-type: none"> <li>・当社 ▲14,457、東急建設 10,277</li> <li>・当社 6,102、東急建設 ▲2,926</li> </ul>
営業利益      Operating income	16,600	28,870	21,958	6,912	31.5	
資産            Total assets	769,700	807,486	793,145	14,341	1.8	
減価償却費    Depreciation and amortization	11,900	10,801	10,634	167	1.6	
資本的支出    Capital expenditures	17,600	36,132	45,180	▲ 9,048	▲ 20.0	
<b>流通事業</b> <b>Retail</b>						
営業収益      Operating revenues	109,000	107,767	145,078	▲ 37,311	▲ 25.7	<ul style="list-style-type: none"> <li>・東急トレーディング ▲35,693、新規連結 3,495</li> <li>・東急トレーディング ▲ 684、新規連結 323</li> </ul>
営業利益      Operating income	500	▲ 64	▲ 322	258	▲ 80.1	
資産            Total assets	94,200	93,227	82,609	10,618	12.9	
減価償却費    Depreciation and amortization	1,200	1,088	1,243	▲ 155	▲ 12.5	
資本的支出    Capital expenditures	2,200	768	2,726	▲ 1,958	▲ 71.8	
<b>レジャー・サービス事業</b> <b>Leisure and Services</b>						
営業収益      Operating revenues	147,000	141,145	97,824	43,321	44.3	<ul style="list-style-type: none"> <li>・新規連結 48,807(うち東急観光 31,330)</li> <li>  当社 ▲7,553、東急CATV 1,841</li> </ul>
営業利益      Operating income	▲ 5,500	▲ 11,839	▲ 8,303	▲ 3,536	42.6	
資産            Total assets	338,900	339,324	289,580	49,744	17.2	<ul style="list-style-type: none"> <li>・新規連結 ▲5,424(うち東急観光 ▲4,195)</li> <li>  当社 414、東急CATV 938</li> </ul>
減価償却費    Depreciation and amortization	10,400	10,164	8,739	1,425	16.3	
資本的支出    Capital expenditures	10,000	13,966	11,176	2,790	25.0	

# セグメント情報三期比較表－2

## Segment Information for 3 Years－2



(百万円 ¥million)

	FY2001.3 ( Forecast )	FY2000.3 A	FY1999.3 B	比較増減額 A-B	前期比(%) (A-B)/B×100	対 前 年 比 較 増 減 理 由
<b>建設事業</b> Construction						
営業収益 Operating revenues	400,000	425,921	3,322	422,599	12,721.2	<ul style="list-style-type: none"> <li>・東急建設 415,298</li> <li>・東急建設 14,713</li> </ul>
営業利益 Operating income	11,000	14,952	18	14,934	82,966.7	
資産 Total assets	339,500	341,158	330,794	10,364	3.1	
減価償却費 Depreciation and amortization	2,300	1,834	1,064	770	72.4	
資本的支出 Capital expenditures	600	2,568	2,195	373	17.0	
						※東急建設 FY2000.3 より P/L を連結
<b>その他事業</b> Others						
営業収益 Operating revenues	17,000	18,457	12,490	5,967	47.8	<ul style="list-style-type: none"> <li>・新規連結 3,892</li> <li>・新規連結 856</li> </ul>
営業利益 Operating income	300	1,908	572	1,336	233.6	
資産 Total assets	54,100	54,026	43,335	10,691	24.7	
減価償却費 Depreciation and amortization	300	382	275	107	38.9	
資本的支出 Capital expenditures	400	168	134	34	25.4	
<b>消去又は全社事業</b> Elimination/Headquarters						
営業収益 Operating revenues	▲ 73,000	▲ 67,295	▲ 21,975	▲ 45,320	—	
営業利益 Operating income	▲ 2,800	▲ 3,760	131	▲ 3,891	▲ 2,970.2	
資産 Total assets	197,100	215,758	217,169	▲ 1,411	▲ 0.6	
減価償却費 Depreciation and amortization	0	1,335	1,099	236	21.5	
資本的支出 Capital expenditures	0	▲ 1,589	1,019	▲ 2,608	▲ 255.9	
<b>連結</b> Consolidated						
営業収益 Operating revenues	1,000,000	995,228	573,423	421,805	73.6	<ul style="list-style-type: none"> <li>・新規連結(東急建設含む) 543,657</li> <li>・新規連結(東急建設含む) 8,640</li> </ul>
営業利益 Operating income	57,000	60,416	48,965	11,451	23.4	
資産 Total assets	2,516,900	2,528,353	2,360,427	167,926	7.1	
減価償却費 Depreciation and amortization	58,100	50,908	52,268	▲ 1,360	▲ 2.6	
資本的支出 Capital expenditures	108,800	146,739	101,849	44,890	44.1	

# 比較貸借対照表－1

## Comparable Balance Sheets－1



(百万円 ¥million)

		FY2000.3 A	FY1999.3 B	比較増減額 A-B	前期比(%) (A-B)/B×100	主な増減理由
(資産の部 Assets)						
流動資産	Current assets	816,773	799,505	17,268	2.2	
現金・預金	Cash and cash equivalents	139,807	70,404	69,403	98.6	・新規連結 16,271、東急建設 42,123
受取手形・売掛金	Trade receivables	175,850	174,859	991	0.6	
有価証券	Marketable securities	73,934	80,468	▲ 6,534	▲ 8.1	
棚卸資産	Inventories	369,296	429,277	▲ 59,981	▲ 14.0	} 東急建設 ▲ 50,479、当社 ▲ 24,367 新規連結 23,886
繰延税金資産	Deferred tax assets	4,259	2,335	1,924	82.4	
その他	Others	57,202	45,766	11,436	25.0	
貸倒引当金	Allowance for doubtful accounts	▲ 3,577	▲ 3,606	29	▲ 0.8	・新規連結 9,531
固定資産	Fixed assets	1,693,973	1,545,991	147,982	9.6	
有形固定資産	Property and equipment	1,442,707	1,301,002	141,705	10.9	・当社 75,182、新規連結 72,441
建物及び構築物	Buildings and structures	542,935	508,245	34,690	6.8	
機械装置及び運搬具	Rolling stock and machinery	53,107	50,287	2,820	5.6	
土地	Land	431,496	380,091	51,405	13.5	・新規連結 34,245(うち伊豆急行 27,969)
建設仮勘定	Construction in progress	395,600	345,395	50,205	14.5	・当社 51,292
その他	Others	19,567	16,982	2,585	15.2	
無形固定資産	Intangible assets	43,185	34,323	8,862	25.8	
連結調整勘定	Consolidation adjusting account	4,672	—	4,672	—	
その他	Others	38,512	34,323	4,189	12.2	
投資その他の資産	Investments and long-term loans	208,081	210,665	▲ 2,584	▲ 1.2	
投資有価証券	Investments in securities	116,287	120,757	▲ 4,470	▲ 3.7	
長期貸付金	Long-term loans and receivables	3,104	3,561	▲ 457	▲ 12.8	
繰延税金資産	Deferred tax assets	14,101	6,278	7,823	124.6	
その他	Others	85,996	128,176	▲ 42,180	▲ 32.9	・東急建設 ▲ 40,666
貸倒引当金	Allowance for doubtful accounts	▲ 11,408	▲ 48,107	36,699	▲ 76.3	・東急建設 32,375
為替換算調整勘定	Foreign currency translation adjusting account	17,605	14,930	2,675	17.9	
資産合計	Total assets	2,528,353	2,360,427	167,926	7.1	・新規連結 161,424

# 比較貸借対照表－2

## Comparable Balance Sheets-2



(百万円 ¥million)

		FY2000.3 A	FY1999.3 B	比較増減額 A-B	前期比(%) (A-B)/B×100	主 な 増 減 理 由
(負債・少数株主持分及び資本の部 Liabilities, Minority interests and Shareholders' equity)						
流動負債 Current liabilities		1,142,405	1,121,030	21,375	1.9	
支払手形・買掛金 Trade payables		182,158	176,806	5,352	3.0	・新規連結 20,913 東急建設 ▲17,720
短期借入金 Short-term loans		594,354	607,568	▲ 13,214	▲ 2.2	
一年以内償還社債 Current portion of bonds		23,500	30,200	▲ 6,700	▲ 22.2	
未払法人税等 Accrued income taxes		3,847	11,349	▲ 7,502	▲ 66.1	・当社 ▲9,583
完成工事補償引当金 Reserve for compensation for completed works		450	418	32	7.7	
賞与引当金 Bonus payment reserve		12,053	10,699	1,354	12.7	
前受金・未成工事受入金 Advances received		204,139	173,209	30,930	17.9	・当社 19,609、東急観光 12,447、東急建設 ▲5,166
その他 Others		121,901	110,776	11,125	10.0	
固定負債 Long-term liabilities		1,138,208	999,680	138,528	13.9	
社債 Bonds		340,340	301,640	38,700	12.8	
長期借入金 Long-term loans		554,637	479,332	75,305	15.7	
退職給与引当金 Reserve for retirement benefits for employees		37,548	33,758	3,790	11.2	・新規連結 4,965、当社 ▲ 1,626
役員退職慰労引当金 Reserve for retirement benefits for directors		3,725	2,615	1,110	42.4	
開発事業損失引当金 Reserve for losses incurred in real estate development projects		9,000	—	9,000	—	・東急建設
預り保証金 Deposits from tenants and of golf course membership		156,454	164,516	▲ 8,062	▲ 4.9	・当社 ▲7,051
連結調整勘定 Consolidation adjusting account		—	365	▲ 365	—	
繰延税金負債 Deferred tax liabilities		10,000	—	10,000	—	
再評価に係わる繰延税金負債 Deferred tax liabilities with revaluation of assets		7,496	—	7,496	—	・伊豆急行
その他 Others		19,005	17,452	1,553	8.9	
社債・借入金 計 Total bonds and loans		1,512,831	1,418,740	94,091	6.6	・当社 79,180、東急建設 ▲52,824、新規連結 76,191
特別法上の準備金 Reserve under special act		49,836	52,954	▲ 3,118	▲ 5.9	
特定都市鉄道整備準備金 The Urban Railways Improvement Reserve		49,836	52,954	▲ 3,118	▲ 5.9	
負債合計 Total liabilities		2,330,450	2,173,665	156,785	7.2	
少数株主持分 Minority interests		21,436	10,448	10,988	105.2	
資本金 Common stock		107,542	107,542	—	—	
資本準備金 Capital surplus		106,222	106,222	—	—	
再評価差額金 Revaluation balance		3,519	—	3,519	—	
その他の剰余金(欠損金) Retained earnings(Accumulated deficit)		▲ 40,012	▲ 31,544	▲ 8,468	—	
自己株式・子会社の所有する親会社株式 Less cost common shares of treasury stock		▲ 807	▲ 5,907	5,100	▲ 86.3	
資本合計 Total Shareholders' equity		176,465	176,314	151	0.1	
負債・少数株主持分及び資本合計 Total liabilities, minority interest and shareholders' equity		2,528,353	2,360,427	167,926	7.1	

(百万円 ¥million)

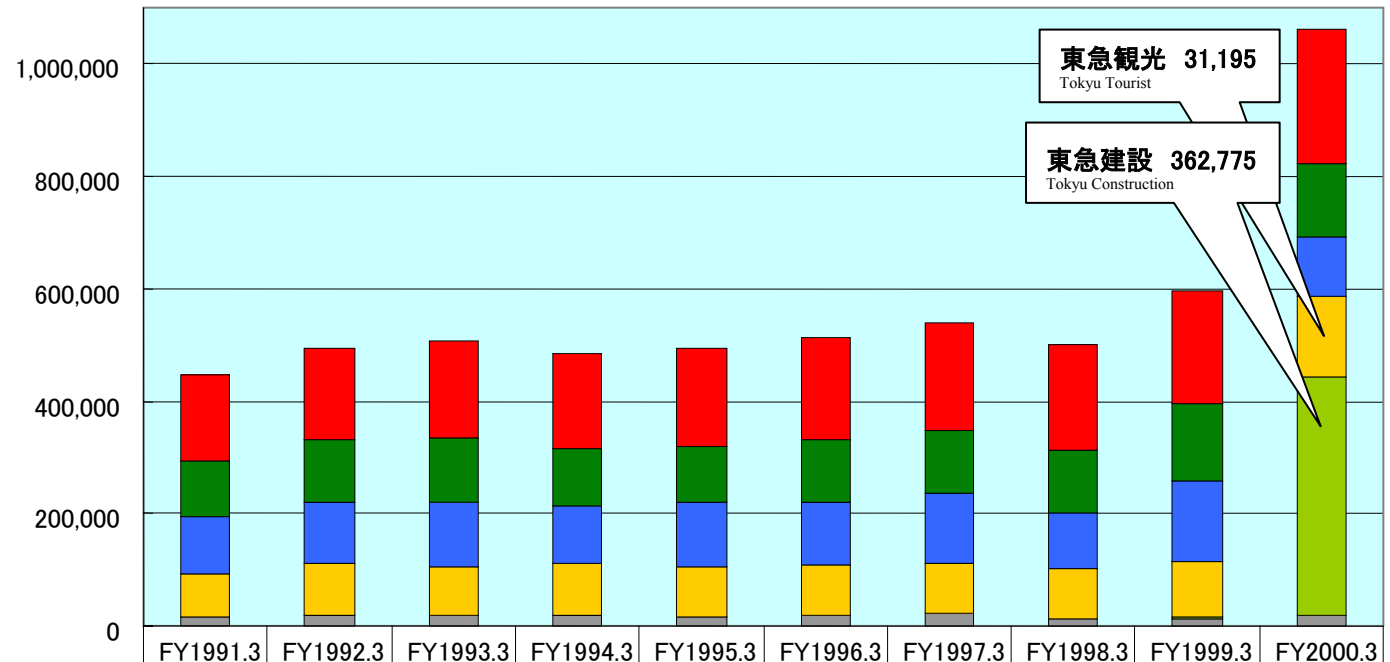
	FY1991.3	FY1992.3	FY1993.3	FY1994.3	FY1995.3	FY1996.3	FY1997.3	FY1998.3	FY1999.3	FY2000.3
営業収益 Operating revenues	420,136	446,676	476,580	458,662	469,650	484,037	498,746	484,832	573,423	995,228
交通 Transportation	153,093	161,027	171,784	169,707	174,844	182,541	191,845	188,527	199,041	240,092
不動産 Real estate	99,779	112,220	116,796	101,345	100,932	112,070	114,067	113,478	137,642	129,139
流通 Retail	102,729	108,651	115,281	102,391	112,863	111,703	121,307	98,578	145,078	107,767
レジャー・サービス Leisure and services	74,946	93,883	85,437	92,084	89,035	87,933	91,318	89,530	97,824	141,145
建設 Construction	—	—	—	—	—	—	—	—	3,322	425,921
その他 Others	16,473	18,363	18,308	18,747	16,964	20,503	21,839	11,986	12,490	18,457
消去 Elimination	▲ 26,886	▲ 47,470	▲ 31,028	▲ 25,615	▲ 24,990	▲ 30,714	▲ 41,632	▲ 17,267	▲ 21,975	▲ 67,295
営業利益 Operating income	45,883	50,208	47,850	40,079	44,315	49,773	60,971	53,495	48,965	60,416
交通 Transportation	15,266	18,082	25,459	22,727	22,551	28,324	34,948	36,957	34,910	30,350
不動産 Real estate	28,578	33,714	27,178	22,883	27,525	26,638	29,232	24,682	21,958	28,870
流通 Retail	191	762	431	428	320	315	96	▲ 721	▲ 322	▲ 64
レジャー・サービス Leisure and services	496	▲ 3,525	▲ 6,292	▲ 7,291	▲ 7,391	▲ 7,139	▲ 4,923	▲ 8,385	▲ 8,303	▲ 11,839
建設 Construction	—	—	—	—	—	—	—	—	18	14,952
その他 Others	1,407	1,399	1,344	1,107	1,384	1,443	1,442	681	572	1,908
消去 Elimination	▲ 55	▲ 224	▲ 272	224	▲ 73	191	175	280	131	▲ 3,760
減価償却費 Depreciation and amortization	33,976	39,125	43,378	44,881	43,700	41,384	42,074	45,560	52,268	50,908
経常利益 Recurring income	11,536	11,949	12,224	10,259	21,966	24,597	33,014	18,822	24,454	31,249
持分法投資損益 Equity in income of affiliates	4,883	1,734	▲ 291	▲ 2,308	▲ 978	169	▲ 684	▲ 1,245	▲ 3,374	▲ 1,789
当期利益 Net income	10,471	2,778	2,059	993	1,889	2,000	30,751	2,183	▲ 27,900	1,764
総資産 Total assets	1,250,888	1,376,307	1,495,689	1,522,901	1,569,912	1,579,340	1,590,892	1,717,546	2,360,427	2,528,353
株主資本 Shareholders' equity	255,861	248,731	239,826	235,638	238,248	228,059	248,890	239,778	176,314	176,465
有利子負債 Interest-bearing debt	691,210	782,808	911,157	926,934	954,964	962,912	918,845	981,355	1,418,740	1,512,831
借入金 Loans	604,212	652,330	751,794	732,906	709,236	717,286	710,755	716,355	1,086,900	1,148,991
社債 Bonds	86,998	130,478	159,363	194,028	245,728	245,626	208,090	265,000	331,840	363,840
連結子会社数 Number of consolidated subsidiaries	51	58	62	66	113	115	116	147	171	232
持分法適用会社数 Number of equity-method affiliates	13	15	15	14	55	55	55	44	57	46



# 営業収益 Operating Revenues



(百万円 ¥ million)

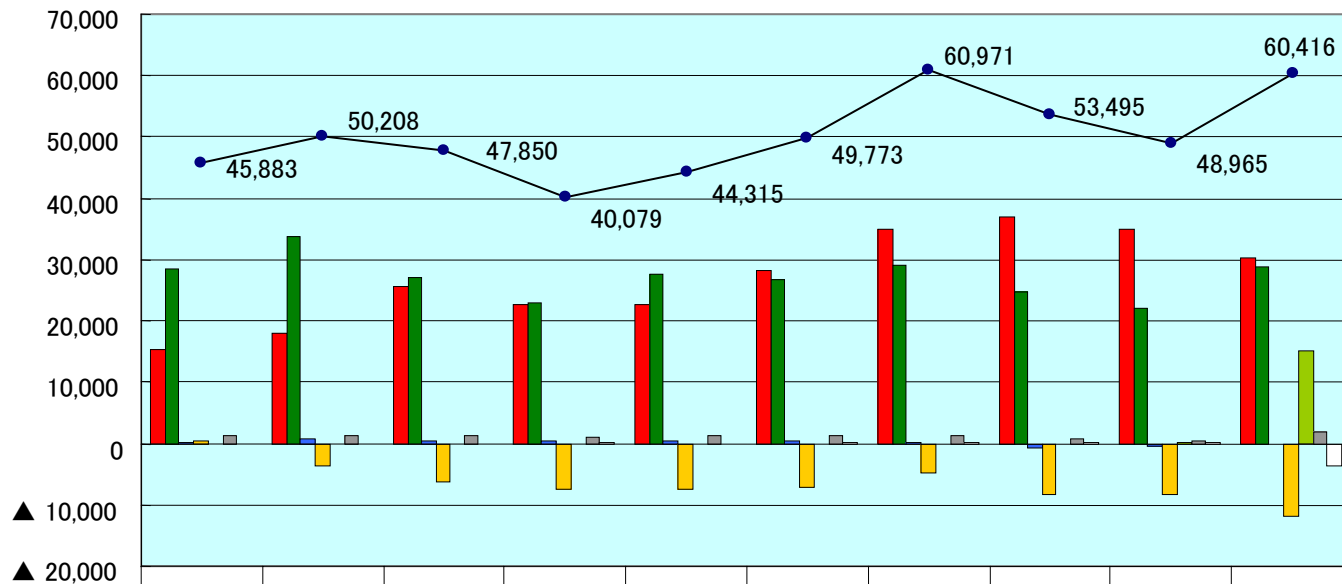


	FY1991.3	FY1992.3	FY1993.3	FY1994.3	FY1995.3	FY1996.3	FY1997.3	FY1998.3	FY1999.3	FY2000.3
営業収益 Operating revenues	420,136	446,676	476,580	458,662	469,650	484,037	498,746	484,832	573,423	995,228
■ 交通 Transportation	153,093	161,027	171,784	169,707	174,844	182,541	191,845	188,527	199,041	240,092
■ 不動産 Real estate	99,779	112,220	116,796	101,345	100,932	112,070	114,067	113,478	137,642	129,139
■ 流通 Retail	102,729	108,651	115,281	102,391	112,863	111,703	121,307	98,578	145,078	107,767
■ レジャー・サービス Leisure and services	74,946	93,883	85,437	92,084	89,035	87,933	91,318	89,530	97,824	141,145
■ 建設 Construction	—	—	—	—	—	—	—	—	3,322	425,921
■ その他 Others	16,473	18,363	18,308	18,747	16,964	20,503	21,839	11,986	12,490	18,457

# 営業利益 Operating Income



(百万円¥million)



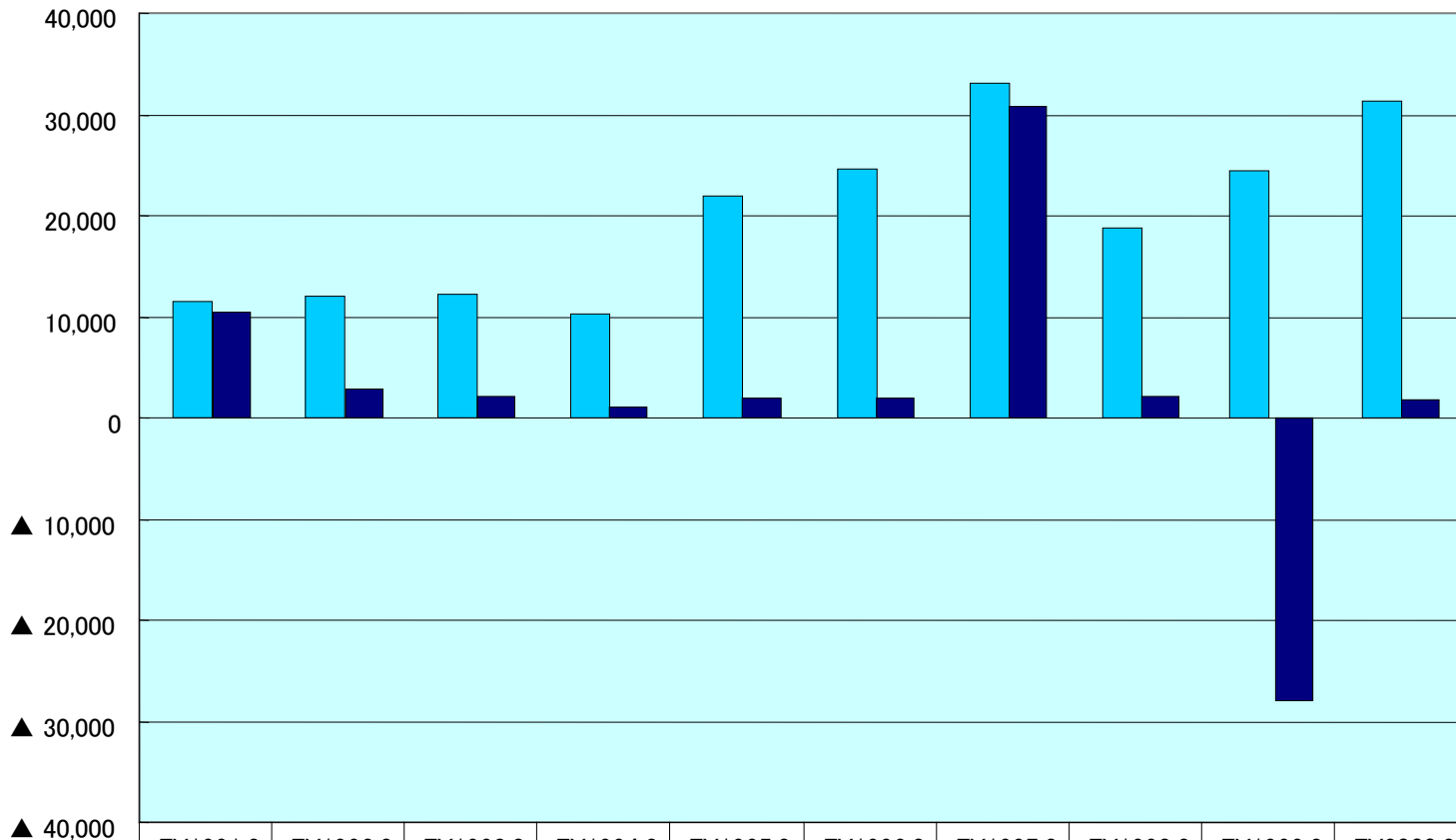
	FY1991.3	FY1992.3	FY1993.3	FY1994.3	FY1995.3	FY1996.3	FY1997.3	FY1998.3	FY1999.3	FY2000.3
交通 Transportation	15,266	18,082	25,459	22,727	22,551	28,324	34,948	36,957	34,910	30,350
不動産 Real estate	28,578	33,714	27,178	22,883	27,525	26,638	29,232	24,682	21,958	28,870
流通 Retail	191	762	431	428	320	315	96	▲ 721	▲ 322	▲ 64
レジャー・サービス Leisure and services	496	▲ 3,525	▲ 6,292	▲ 7,291	▲ 7,391	▲ 7,139	▲ 4,923	▲ 8,385	▲ 8,303	▲ 11,839
建設 Construction	—	—	—	—	—	—	—	—	18	14,952
その他 Others	1,407	1,399	1,344	1,107	1,384	1,443	1,442	681	572	1,908
消去 Elimination	▲ 55	▲ 224	▲ 272	224	▲ 73	191	175	280	131	▲ 3,760
営業利益 Operating income	45,883	50,208	47,850	40,079	44,315	49,773	60,971	53,495	48,965	60,416

# 經常利益・当期利益

## Recurring Income and Net Income

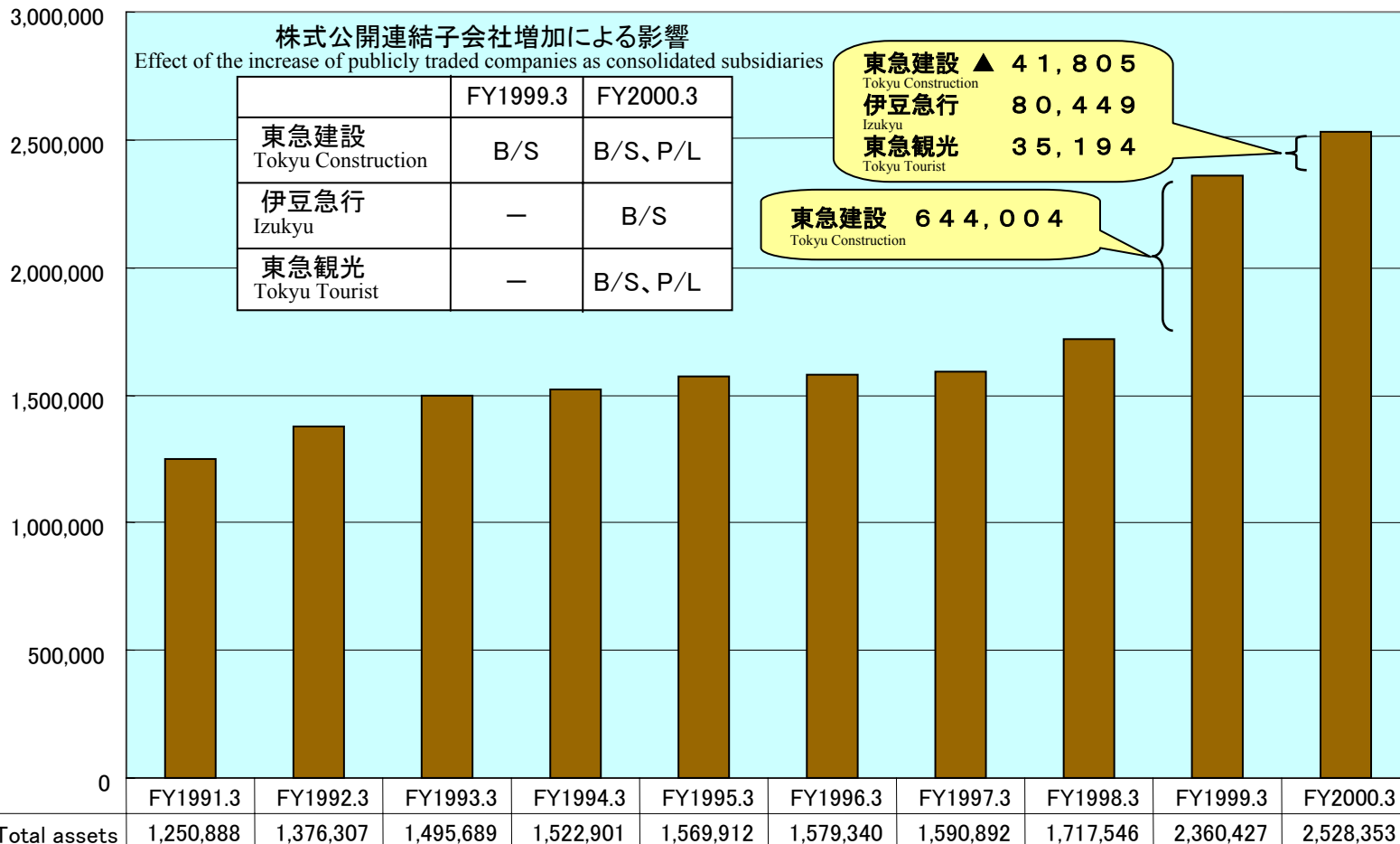


(百万円¥million)

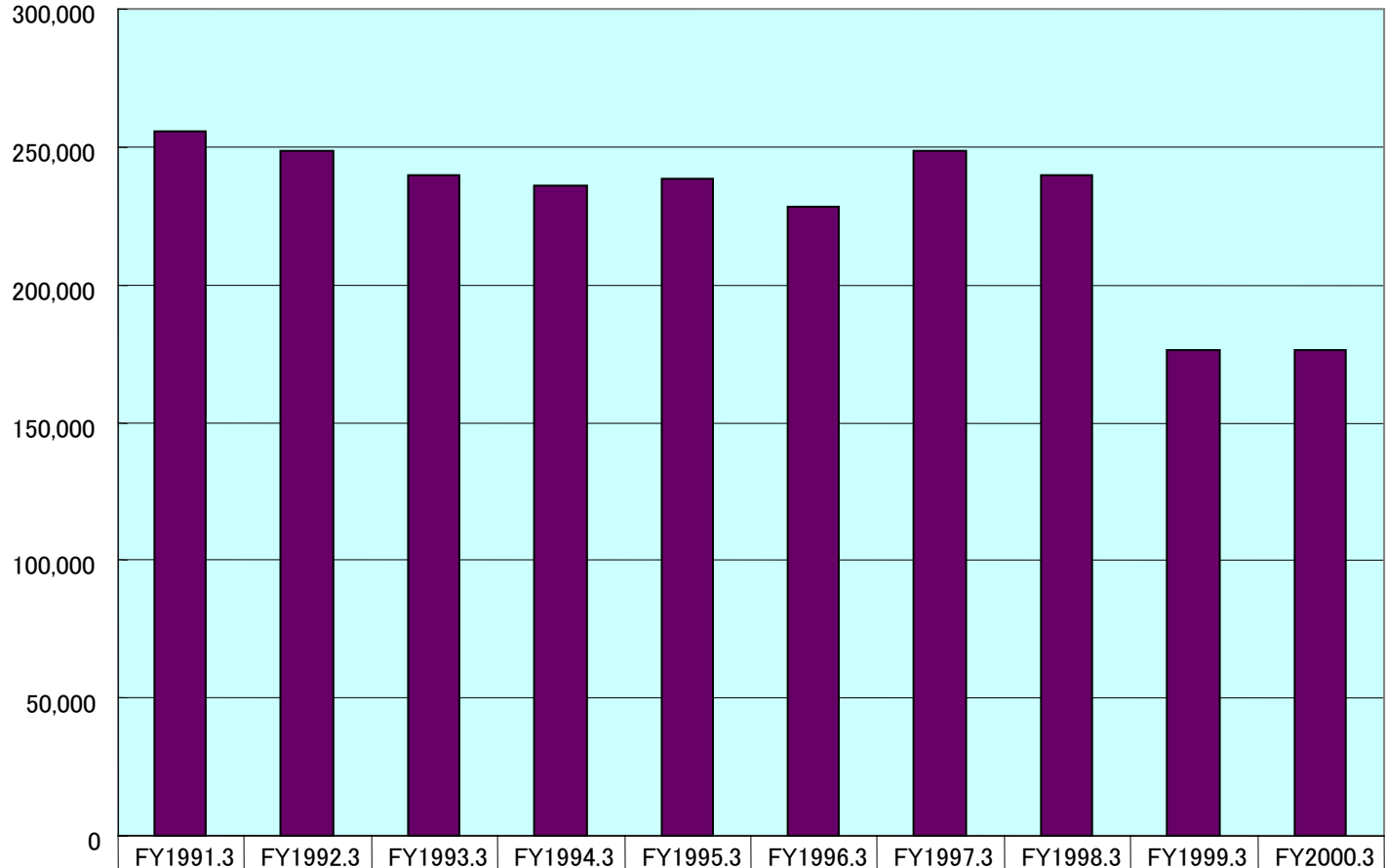


■ 經常利益 Recurring income	11,536	11,949	12,224	10,259	21,966	24,597	33,014	18,822	24,454	31,249
■ 当期利益 Net income	10,471	2,778	2,059	993	1,889	2,000	30,751	2,183	▲ 27,900	1,764

(百万円¥million)



(百万円¥million)



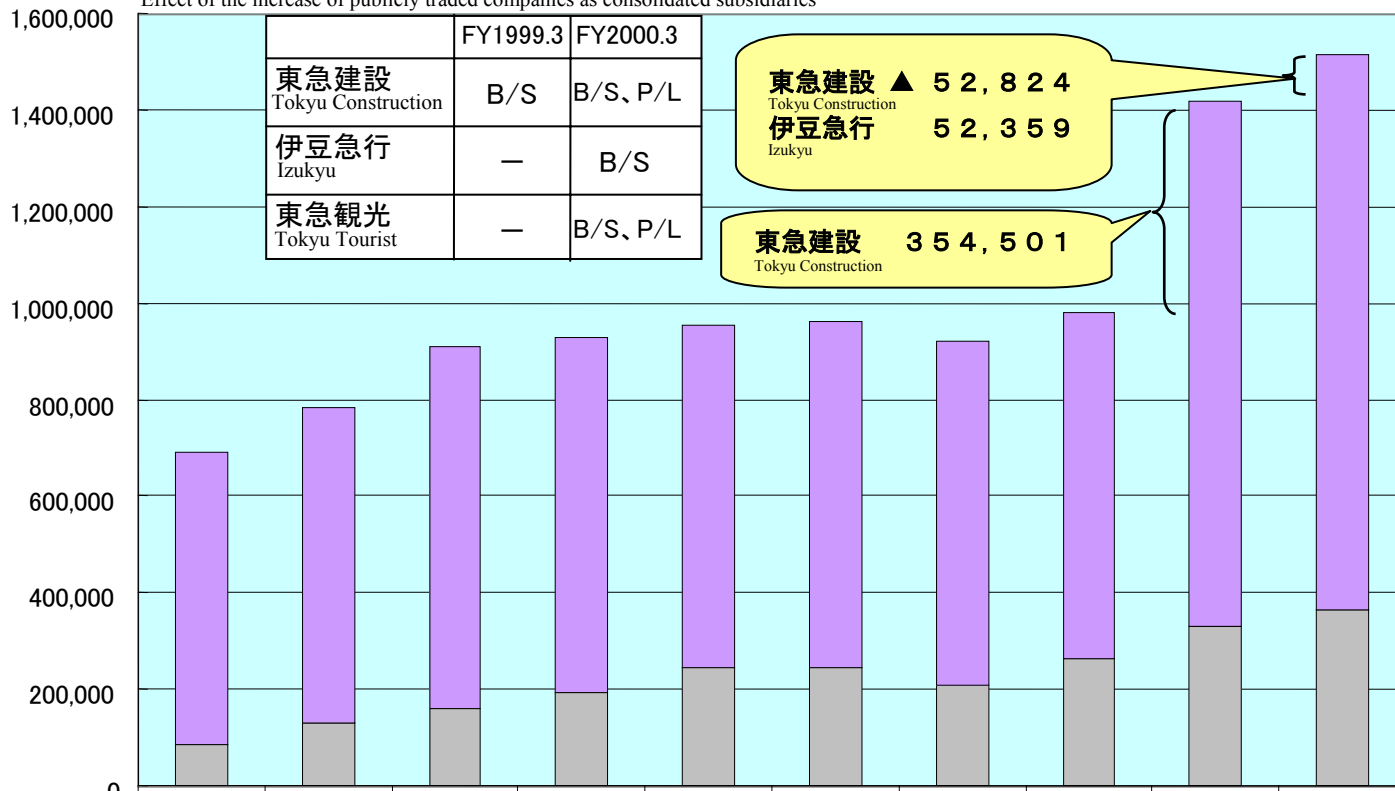
■ 株主資本 Shareholders' equity	255,861	248,731	239,826	235,638	238,248	228,059	248,890	239,778	176,314	176,465
-----------------------------	---------	---------	---------	---------	---------	---------	---------	---------	---------	---------

# 有利子負債 Interest-Bearing Debt



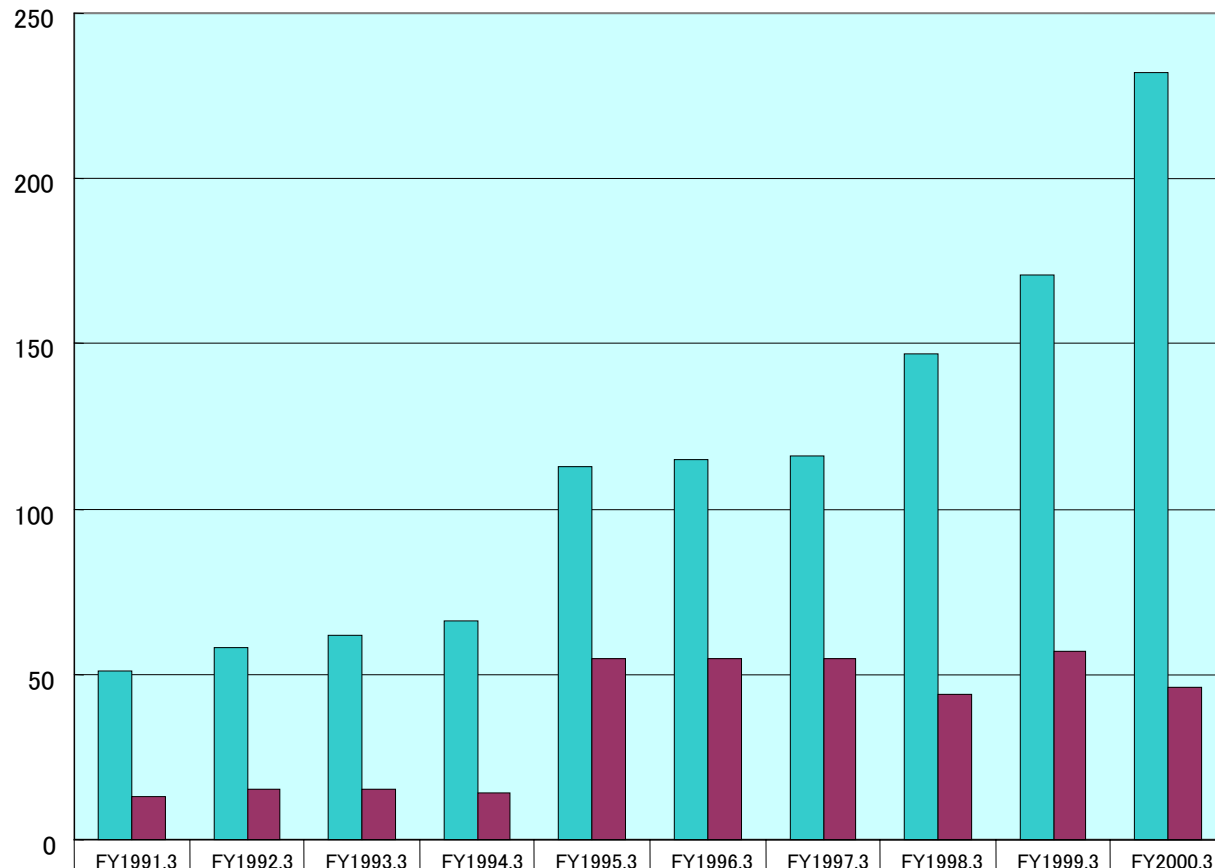
(百万円 ¥ million)

株式公開連結子会社増加による影響  
Effect of the increase of publicly traded companies as consolidated subsidiaries



	FY1991.3	FY1992.3	FY1993.3	FY1994.3	FY1995.3	FY1996.3	FY1997.3	FY1998.3	FY1999.3	FY2000.3
有利子負債 Interest-bearing debt	691,210	782,808	911,157	926,934	954,964	962,912	918,845	981,355	1,418,740	1,512,831
借入金 Loans	604,212	652,330	751,794	732,906	709,236	717,286	710,755	716,355	1,086,900	1,148,991
社債 Bonds	86,998	130,478	159,363	194,028	245,728	245,626	208,090	265,000	331,840	363,840

(社)



■ 連結子会社数 Number of consolidated subsidiaries	51	58	62	66	113	115	116	147	171	232
■ 持分法適用会社数 Number of equity-method affiliates	13	15	15	14	55	55	55	44	57	46

# 対前年比較損益計算書－1

## Comparable Statements of Income－1



(百万円 ￥ million)

		FY2000.3 A	FY1999.3 B	比較増減額 A-B	前期比(%) (A-B)/B×100	主  な  増  減  理  由
鉄軌道事業	Railway					
営業収益	Operating revenues	124,177	123,370	807	0.7	
運輸収入	Passenger revenues	111,101	110,489	612	0.6	
定期	Commuter	50,494	50,955	▲ 461	▲ 0.9	・通勤 ▲428、通学 ▲32
定期外	Non-commuter	60,606	59,533	1,073	1.8	・普通券 751、回数券 321
運輸雑収	Miscellaneous transport revenues	13,075	12,881	194	1.5	
営業費	Operating expenses	94,677	88,863	5,814	6.5	・複々線化工事等に伴う仮設設備除却費の増加
営業利益	Operating income	29,500	34,507	▲ 5,007	▲ 14.5	
不動産事業	Real Estate					
不動産販売業	Real Estate Sales					<ul style="list-style-type: none"> <li>・土地 ▲14,451 (多摩田園都市 3,653 地方他 ▲18,104)</li> <li>・建物 ▲3,173、外食事業 2,280</li> <li>・土地建物原価 ▲25,616、外食事業 2,265</li> <li>・土地販売差益 8,815 (多摩田園都市 1,810、地方他 7,005、建物販売差益 ▲461)</li> </ul>
営業収益	Operating revenues	55,678	70,327	▲ 14,649	▲ 20.8	
営業費	Operating expenses	31,802	54,817	▲ 23,015	▲ 42.0	
営業利益	Operating income	23,876	15,510	8,366	53.9	
不動産賃貸業	Real Estate Leasing					<ul style="list-style-type: none"> <li>・カルチャー事業 1,251、賃料収入 ▲868</li> <li>・カルチャー事業 1,339、減価償却費 ▲468</li> </ul>
営業収益	Operating revenues	29,955	29,572	383	1.3	
営業費	Operating expenses	21,984	21,301	683	3.2	
営業利益	Operating income	7,971	8,271	▲ 300	▲ 3.6	
ホテル事業	Hotel					
営業収益	Operating revenues	42,396	43,998	▲ 1,602	▲ 3.6	・料飲収入 ▲1,103、客室収入 ▲396
営業費	Operating expenses	44,707	46,408	▲ 1,701	▲ 3.7	・稼働率 +1.0 (74.2%←73.2%)
営業利益	Operating income	▲ 2,310	▲ 2,409	99	-	
その他事業	Others					
石油販売事業	Petroleum Sales					<ul style="list-style-type: none"> <li>&lt;販売数量&gt; 0.2%、&lt;販売単価&gt; 4.0%</li> <li>&lt;仕入単価&gt; 7.5%</li> </ul>
営業収益	Operating revenues	17,658	17,011	647	3.8	
営業費	Operating expenses	18,634	17,662	972	5.5	
営業利益	Operating income	▲ 976	▲ 650	▲ 326	50.2	
レク・サービス事業	Recreation and Services					<ul style="list-style-type: none"> <li>・外食事業 ▲2,466、カルチャー事業 ▲1,228</li> <li>・外食事業 ▲2,713、カルチャー事業 ▲1,331</li> </ul>
営業収益	Operating revenues	12,825	17,696	▲ 4,871	▲ 27.5	
営業費	Operating expenses	16,962	22,550	▲ 5,588	▲ 24.8	
営業利益	Operating income	▲ 4,137	▲ 4,854	717	▲ 14.8	
全事業	Total					
営業収益	Operating revenues	282,691	301,977	▲ 19,286	▲ 6.4	
営業費	Operating expenses	228,768	251,604	▲ 22,836	▲ 9.1	
営業利益	Operating income	53,922	50,373	3,549	7.0	



# 対前年比較損益計算書－2

## Comparable Statements of Income－2



(百万円、¥ million)

	FY2000.3 A	FY1999.3 B	比較増減額 A-B	前期比(%) (A-B)/B×100	主 な 増 減 理 由
営業外収益 Non-operating income	15,412	17,012	▲ 1,600	▲ 9.4	
受取利息・配当金 Interest and dividends income	2,691	2,496	195	7.8	
その他の収益 Others	12,720	14,516	▲ 1,796	▲ 12.4	・有価証券売却益 ▲1,448
営業外費用 Non-operating expenses	38,309	34,495	3,814	11.1	
支払利息・割引料 Interest expenses	27,366	29,436	▲ 2,070	▲ 7.0	
その他の費用 Others	10,942	5,058	5,884	116.3	・有価証券評価損 8,101、社債発行差金償却 ▲1,000
経常利益 Recurring income	31,026	32,890	▲ 1,864	▲ 5.7	
特別利益 Extraordinary gains	18,310	15,934	2,376	14.9	
固定資産売却益 Gains from sale of fixed assets	11,964	3,998	7,966	199.2	・東急溜池ビル 4,894、東急不動前ビル 3,328
工事負担金等受入額 Receipt of charges for construction projects	1,038	6,628	▲ 5,590	▲ 84.3	
特定都市鉄道整備準備金取崩額 Application from the Urban Railways Improvement Reserve	5,307	5,307	—	—	
特別損失 Extraordinary Losses	38,796	29,486	9,310	31.6	
関係会社支援損 Loss from cash gift to a subsidiary	25,000	—	25,000	—	・東急建設
関係会社株式評価損 Write-down of investments in subsidiaries	7,375	1,541	5,834	378.6	・東急YMMプロパティース
分譲土地評価損 Write-down of real estate inventories	2,454	—	2,454	—	
固定資産圧縮損 Advanced depreciation deduction concerning fixed assets	1,027	6,628	▲ 5,601	▲ 84.5	
固定資産売却損 Losses from sale of fixed assets	598	4,186	▲ 3,588	▲ 85.7	
特定都市鉄道整備準備金繰入額 Allowance for the Urban Railways Improvement Reserve	2,189	2,177	12	0.6	
有価証券評価損 Write-down of marketable securities	—	12,650	▲ 12,650	—	※2000.3期は営業外費用で計上
子会社整理損 Loss from liquidation of a subsidiary	—	1,154	▲ 1,154	—	
役員退職慰労引当金繰入額 Allowance of reserve for retirement benefits for directors	—	1,147	▲ 1,147	—	
その他 Others	150	—	150	—	
税引前当期純利益 Income before income taxes	10,540	19,338	▲ 8,798	▲ 45.5	
法人税等 Income taxes — current	4,900	12,868	▲ 7,968	▲ 61.9	
法人税等調整額 Income taxes — deferred	▲ 666	▲ 3,030	2,364	—	
当期純利益 Net income	6,306	9,501	▲ 3,195	▲ 33.6	

2001年3月期業績予想－1  
Statements of Income (Forecast)－1



(百万円 ￥ million)

		FY2001.3 (Forecast) A	FY2000.3 B	比較増減額 A-B	前期比 (%) (A-B)/B×100	主 な 増 減 理 由
鉄軌道事業	Railway					
営業収益	Operating revenues	124,600	124,177	423	0.3	
運輸収入	Passenger revenues	111,270	111,101	169	0.2	
定期	Commuter	50,570	50,494	76	0.2	・通勤 125、通学 ▲50
定期外	Non-commuter	60,700	60,606	94	0.2	・普通券 ▲16、回数券 110
運輸雑収	Miscellaneous transport revenues	13,330	13,075	255	2.0	
営業費	Operating expenses	91,900	94,677	▲2,777	▲2.9	・固定資産除却費 ▲5,200、減価償却費 3,700
営業利益	Operating income	32,700	29,500	3,200	10.8	
不動産事業	Real Estate					
不動産販売業	Real Estate Sales					
営業収益	Operating revenues	53,800	55,678	▲1,878	▲3.4	
営業費	Operating expenses	41,900	31,802	10,098	31.8	
営業利益	Operating income	11,900	23,876	▲11,976	▲50.2	・土地建物販売差益 ▲12,300
不動産賃貸業	Real Estate Leasing					
営業収益	Operating revenues	28,500	29,955	▲1,455	▲4.9	・資産売却による減少(東急溜池ビル、東急不動前ビル)
営業費	Operating expenses	24,200	21,984	2,216	10.1	・大型ビル開業に伴う増加(渋谷マークシティ)
営業利益	Operating income	4,300	7,971	▲3,671	▲46.1	
ホテル事業	Hotel					
営業収益	Operating revenues	45,100	42,396	2,704	6.4	・渋谷エクセルホテル東急による増
営業費	Operating expenses	48,000	44,707	3,293	7.4	・渋谷エクセルホテル東急による増、セルリアンタワー東急ホテル開業費 600
営業利益	Operating income	▲2,900	▲2,310	▲590	－	
その他事業	Others					
石油販売事業	Petroleum Sales					
営業収益	Operating revenues	17,200	17,658	▲458	▲2.6	〈販売数量〉 ▲5.6%
営業費	Operating expenses	18,100	18,634	▲534	▲2.9	
営業利益	Operating income	▲900	▲976	76	－	
レク・サービス事業	Recreation and Services					
営業収益	Operating revenues	13,200	12,825	375	2.9	・ゴルフ 400、グランデコ 300
営業費	Operating expenses	16,600	16,962	▲362	▲2.1	
営業利益	Operating income	▲3,400	▲4,137	737	－	・ゴルフ 300、グランデコ 400
全事業	Total					
営業収益	Operating revenues	282,400	282,691	▲291	▲0.1	
営業費	Operating expenses	240,700	228,768	11,932	5.2	
営業利益	Operating income	41,700	53,922	▲12,222	▲22.7	

# 2001年3月期業績予想－2

## Statements of Income (Forecast)－2



(百万円 ￥ million)

	FY2001.3 (Forecast) A	FY2000.3 B	比較増減額 A-B	前期比 (%) (A-B)/B × 100	主 な 増 減 理 由
営業外収益 Non-operating income	5,700	15,412	▲ 9,712	▲ 63.0	
受取利息・配当金 Interest and dividends income	2,400	2,691	▲ 291	▲ 10.8	
その他の収益 Others	3,300	12,720	▲ 9,420	▲ 74.1	・有価証券売却益 ▲ 7,998
営業外費用 Non-operating expenses	29,300	38,309	▲ 9,009	▲ 23.5	
支払利息・割引料 Interest expenses	28,000	27,366	634	2.3	
その他の費用 Others	1,300	10,942	▲ 9,642	▲ 88.1	・有価証券評価損 ▲ 8,101
経常利益 Recurring income	18,100	31,026	▲ 12,926	▲ 41.7	
特別利益 Extraordinary gains	24,000	18,310	5,690	31.1	
固定資産売却益 Gains from sale of fixed assets	18,700	11,964	6,736	56.3	
工事負担金等受入額 Receipt of charges for construction projects	—	1,038	▲ 1,038	—	
特定都市鉄道整備準備金取崩額 Application from the Urban Railways Improvement Reserve	5,300	5,307	▲ 7	▲ 0.1	
特別損失 Extraordinary Losses	31,100	38,796	▲ 7,696	▲ 19.8	
関係会社支援損 Loss from cash gift to a subsidiary	—	25,000	▲ 25,000	—	
関係会社株式評価損 Write-down of investments in subsidiaries	—	7,375	▲ 7,375	—	
分譲土地評価損 Write-down of real estate inventories	—	2,454	▲ 2,454	—	
固定資産圧縮損 Advanced depreciation deduction concerning fixed assets	—	1,027	▲ 1,027	—	
固定資産売却損 Losses from sale of fixed assets	3,900	598	3,302	552.2	
特定都市鉄道整備準備金繰入額 Allowance for the Urban Railways Improvement Reserve	2,200	2,189	11	0.5	
退職給付債務償却 amortization of unrecognized net obligation at transition with retirement benefits	25,000	—	25,000	—	
その他 Others	—	150	▲ 150	—	
税引前当期純利益 Income before income taxes	11,000	10,540	460	4.4	
法人税等 Income taxes-current	16,100	4,900	11,200	228.6	
法人税等調整額 Income taxes-deferred	▲ 11,400	▲ 666	▲ 10,734	—	
当期純利益 Net income	6,300	6,306	▲ 6	▲ 0.1	

# 比較貸借対照表-1 Comparable Balance Sheets - 1



(百万円 ￥ million)

	FY2000.3 A	FY1999.3 B	比較増減額 A-B	前期比(%) (A-B)/B×100	主 な 増 減 理 由
(資産の部 Assets)					
流動資産 Current Assets	287,621	311,738	▲ 24,117	▲ 7.7	
現金・預金 Cash and cash equivalents	26,766	17,671	9,095	51.5	
未収運賃 Accrued fare	2,017	1,967	50	2.5	
未収金 Accounts receivable	18,475	21,874	▲ 3,399	▲ 15.5	
未収収益 Accrued revenues	1,199	1,396	▲ 197	▲ 14.1	
未収消費税等 Accrued consumption tax	1,129	—	1,129	—	
未収法人税等 Accrued income taxes	402	—	402	—	
短期貸付金 Short-term loans	4,872	16,191	▲ 11,319	▲ 69.9	・契約期間変更による減少(長期へ)
有価証券 Marketable securities	60,864	58,401	2,463	4.2	
自己株式 Treasury stock	5	2	3	150.0	
分譲土地建物 Land and houses for sale	161,419	186,003	▲ 24,584	▲ 13.2	・土地建物販売等による減少、評価損 ▲ 2,454
貯蔵品 Supplies	2,682	2,465	217	8.8	
前払費用 Prepaid expenses	840	808	32	4.0	
繰延税金資産 Deferred tax assets	2,521	2,534	▲ 13	▲ 0.5	
その他の流動資産 Others	3,918	3,666	252	6.9	
貸倒引当金 Allowance for doubtful accounts	▲ 120	▲ 1,728	1,608	▲ 93.1	
固定資産 Fixed assets	1,253,048	1,148,671	104,377	9.1	
鉄軌道事業固定資産 Fixed assets of railway business	256,247	244,976	11,271	4.6	
不動産事業固定資産 Fixed assets of real estate business	151,683	138,078	13,605	9.9	
ホテル事業固定資産 Fixed assets of hotel business	25,083	25,514	▲ 431	▲ 1.7	
その他事業固定資産 Fixed assets of other businesses	98,226	96,681	1,545	1.6	
各事業関連固定資産 Fixed assets relating to each business area	38,679	39,171	▲ 492	▲ 1.3	
建設仮勘定 Construction in progress	378,145	326,852	51,293	15.7	
投資等 Investments and long-term loans	304,982	277,395	27,587	9.9	
投資有価証券 Investments in securities	24,546	42,187	▲ 17,641	▲ 41.8	
関係会社株式 Investments in affiliated companies	237,677	195,406	42,271	21.6	
出資金 Investments in capital	869	971	▲ 102	▲ 10.5	
長期貸付金 Long-term loans and receivables	16,362	5,637	10,725	190.3	・契約期間変更による増加(短期より)
長期前払費用 Long-term prepaid expenses	5,664	6,209	▲ 545	▲ 8.8	
長期繰延税金資産 Deferred tax assets	2,749	2,070	679	32.8	
その他の投資 Others	20,519	25,532	▲ 5,013	▲ 19.6	・貯蓄組合預り金保全定期預金 ▲ 4,425
貸倒引当金 Allowance for doubtful accounts	▲ 3,407	▲ 618	▲ 2,789	451.3	
資産合計 Total assets	1,540,669	1,460,409	80,260	5.5	

# 比較貸借対照表-2 Comparable Balance Sheets -2



( 百万円 ￥ million )

	FY2000.3 A	FY1999.3 B	比較増減額 A-B	前期比 (%) (A-B)/B × 100	主 な 増 減 理 由
(負債及び資本の部 Liabilities and Shareholders' Equity)					
<b>流動負債</b> Current liabilities	368,284	329,783	38,501	11.7	
短期借入金 Short-term loans	208,924	167,999	40,925	24.4	
一年以内償還社債 Current portion of bonds	13,000	30,000	▲ 17,000	▲ 56.7	
未払金 Accounts payable	8,169	6,455	1,714	26.6	
未払費用 Accrued expenses	5,909	5,553	356	6.4	
未払消費税等 Accrued consumption tax	—	1,025	▲ 1,025	—	
未払法人税等 Accrued income taxes	—	9,748	▲ 9,748	—	
預り連絡運賃 Deposits of connection fare	3,736	3,696	40	1.1	
預り金 Deposits received	17,437	17,859	▲ 422	▲ 2.4	
前受運賃 Unearned fare	4,114	4,218	▲ 104	▲ 2.5	
前受金 Advance received	71,544	51,934	19,610	37.8	・鉄軌道受託工事 19,708
賞与引当金 Bonus payment reserve	4,288	3,774	514	13.6	
コマニヤルペーパー Commercial paper	24,000	20,000	4,000	20.0	
その他の流動負債 Others	7,160	7,519	▲ 359	▲ 4.8	
<b>固定負債</b> Long-term liabilities	880,288	836,134	44,154	5.3	
社債 Bonds	322,800	283,800	39,000	13.7	
転換社債 Convertible bonds	14,690	14,690	—	—	
長期借入金 Long-term loans	396,877	380,672	16,205	4.3	
退職給与引当金 Reserve for retirement benefits for employees	19,264	20,890	▲ 1,626	▲ 7.8	
役員退職慰労引当金 Reserve for retirement benefits for directors	1,398	1,304	94	7.2	
その他の固定負債 Others	125,257	134,776	▲ 9,519	▲ 7.1	・ゴルフ預り金 ▲3,995、鉄建公団未払金 ▲3,703
<b>特別法上の準備金</b> Reserve under special act	49,836	52,954	▲ 3,118	▲ 5.9	
特定都市鉄道整備準備金 The Urban Railways Improvement Reserve	49,836	52,954	▲ 3,118	▲ 5.9	
<b>負債合計</b> Total liabilities	1,298,410	1,218,871	79,539	6.5	
<b>資本金</b> Common stock	107,542	107,542	—	—	
資本準備金 Capital surplus	106,222	106,222	—	—	
利益準備金 Legal reserve	12,160	11,601	559	4.8	
剰余金 Retained earnings	16,333	16,170	163	1.0	
別途積立金 Appropriated	950	950	—	—	
当期末処分利益 Unappropriated	15,383	15,220	163	1.1	
(うち当期利益) (Net income)	(6,306)	(9,501)	▲ 3,195	▲ 33.6	
<b>資本合計</b> Total shareholders' equity	242,259	241,538	721	0.3	
<b>負債及び資本合計</b> Total liabilities and shareholders' equity	1,540,669	1,460,409	80,260	5.5	

# 業績等の推移

## Financial Summary



(百万円 ￥ million)

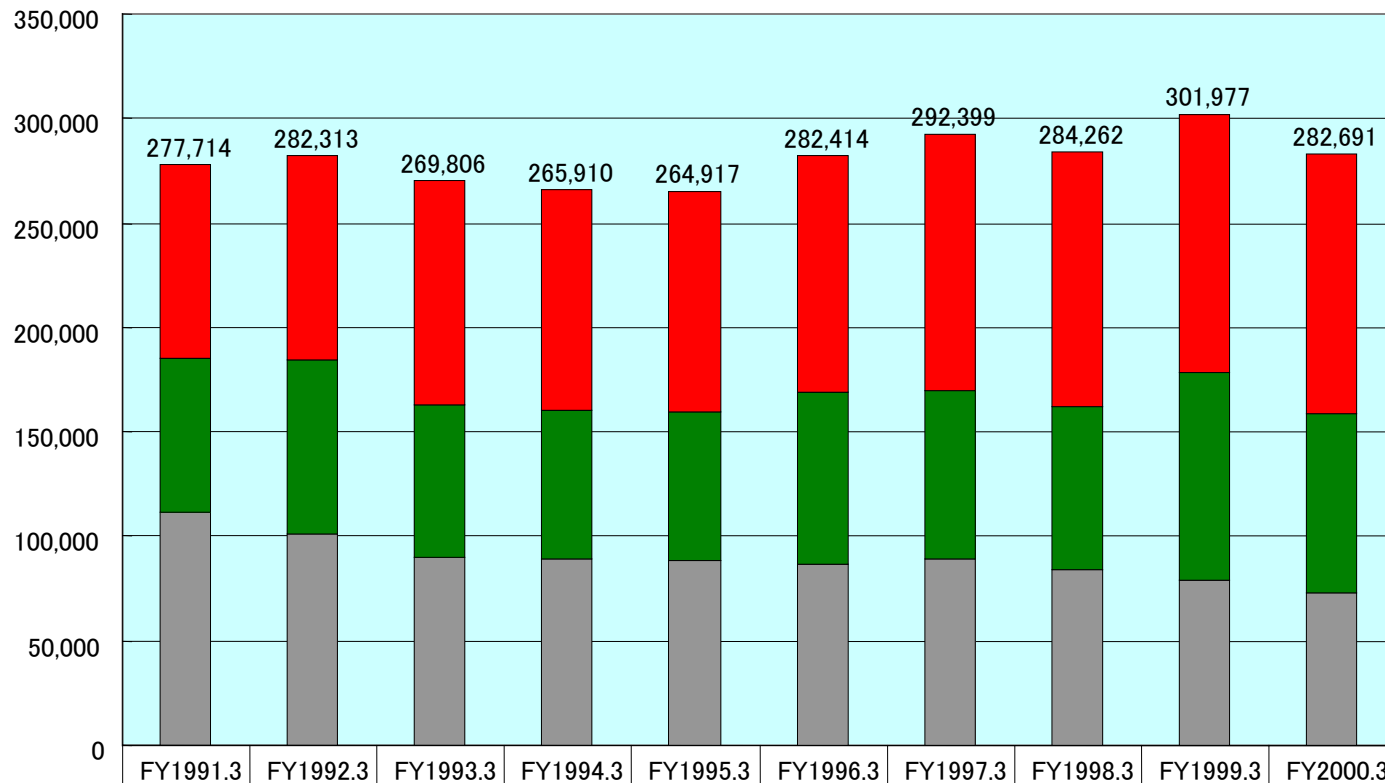
	FY1991.3	FY1992.3	FY1993.3	FY1994.3	FY1995.3	FY1996.3	FY1997.3	FY1998.3	FY1999.3	FY2000.3
営業収益 Operating Revenues	277,714	282,313	269,806	265,910	264,917	282,414	292,399	284,262	301,977	282,691
鉄軌道 Railway	92,394	97,612	106,542	105,784	105,490	113,405	122,874	122,352	123,370	124,177
不動産 Real estate	74,096	83,861	72,826	70,941	70,773	82,445	79,914	77,822	99,900	85,633
その他 Others	111,223	100,838	90,438	89,184	88,653	86,562	89,610	84,087	78,706	72,879
営業費用 Operating Expenses	236,512	234,572	229,514	229,164	223,004	235,705	235,416	231,111	251,604	228,768
人件費 Wages, salaries and benefits	62,366	53,488	45,287	44,082	43,904	45,279	43,566	43,910	45,602	48,424
諸経費 Sundry operating expenses	72,597	73,853	74,430	77,232	74,802	74,689	80,205	76,445	76,676	79,380
売上原価 Cost of sales	60,623	62,333	59,871	54,368	52,909	63,009	61,258	61,302	81,530	54,635
租税公課 Taxes and public charges	10,930	12,465	15,611	17,054	16,093	17,899	15,726	15,000	12,972	13,094
減価償却費 Depreciation and amortization	29,993	32,430	34,312	36,426	35,294	34,827	34,660	34,452	34,822	33,232
営業利益 Operating Income	41,202	47,741	40,292	36,746	41,913	46,708	56,982	53,150	50,373	53,922
鉄軌道 Railway	14,926	16,013	22,997	20,469	20,393	26,681	33,429	34,629	34,507	29,500
不動産 Real estate	27,708	33,617	22,003	22,501	27,025	26,153	29,200	25,589	23,781	31,847
その他 Others	▲ 1,432	▲ 1,889	▲ 4,708	▲ 6,225	▲ 5,506	▲ 6,126	▲ 5,646	▲ 7,068	▲ 7,915	▲ 7,424
経常利益 Recurring Income	13,706	16,393	11,916	12,083	23,989	24,827	30,897	20,235	32,890	31,026
当期純利益 Net Income	6,731	6,769	6,794	6,245	6,258	6,272	6,283	6,296	9,501	6,306
総資産 Total Assets	1,103,688	1,175,328	1,271,280	1,317,080	1,363,246	1,366,231	1,356,106	1,406,454	1,460,409	1,540,669
株主資本 Shareholders' Equity	228,870	231,051	232,279	232,941	233,939	234,628	235,332	236,047	241,538	242,259
有利子負債 Interest-Bearing Debt	631,102	682,559	767,586	794,034	840,795	828,521	801,900	824,495	897,161	980,291
借入金 loans	543,570	546,019	618,892	610,362	597,466	585,195	574,578	531,805	548,671	605,801
政府系 Government financial agency	89,629	108,159	132,067	146,950	170,237	185,595	197,131	205,133	243,359	267,677
民間 Private financial institute	453,941	437,860	486,825	463,412	427,229	399,600	377,446	326,672	305,312	338,125
社債 Bonds	87,532	136,540	148,693	183,672	243,328	243,326	227,322	292,690	328,490	350,490
コマーシャルペーパー Commercial Paper	—	—	—	—	—	—	—	—	20,000	24,000
鉄建公団未払金 Deferred payment sale obligation with JRCPCC *	34,913	32,594	30,157	27,597	24,908	22,082	19,113	15,994	12,717	9,224

\* Japan Railway Construction Public Corporation

# 営業収益 Operating Revenues



(百万円 ¥ million)

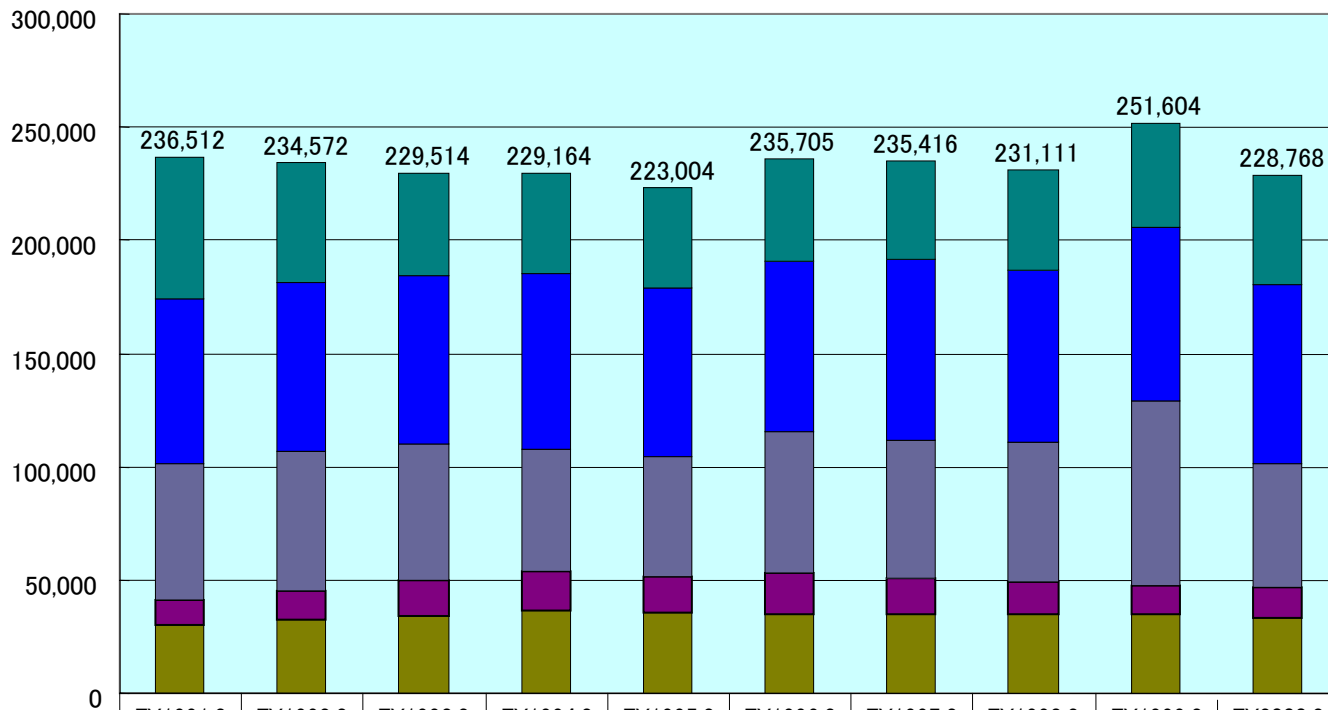


	FY1991.3	FY1992.3	FY1993.3	FY1994.3	FY1995.3	FY1996.3	FY1997.3	FY1998.3	FY1999.3	FY2000.3
営業収益 Operating Revenues	277,714	282,313	269,806	265,910	264,917	282,414	292,399	284,262	301,977	282,691
■ 鉄軌道 Railway	92,394	97,612	106,542	105,784	105,490	113,405	122,874	122,352	123,370	124,177
■ 不動産 Real estate	74,096	83,861	72,826	70,941	70,773	82,445	79,914	77,822	99,900	85,633
■ その他 Others	111,223	100,838	90,438	89,184	88,653	86,562	89,610	84,087	78,706	72,879

# 営業費用 Operating Expenses



(百万円 ¥ million)



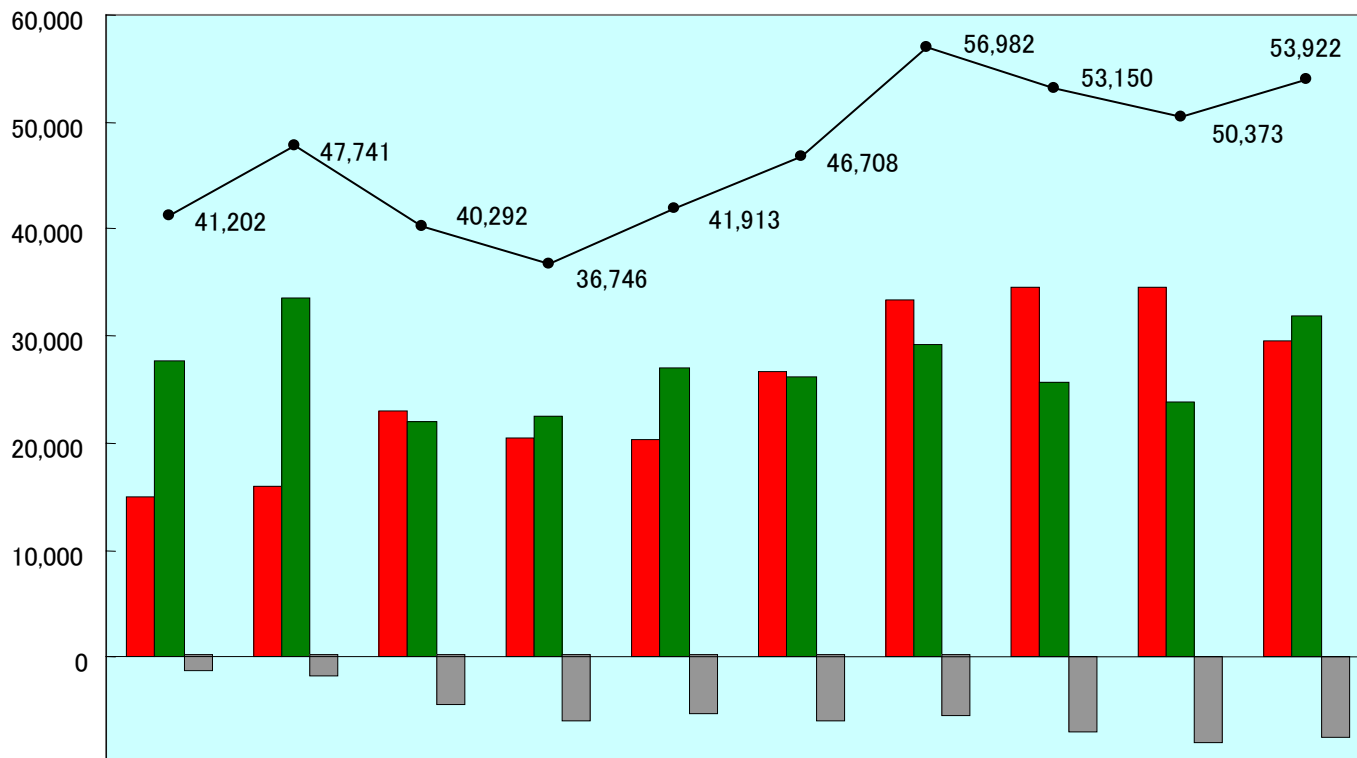
	FY1991.3	FY1992.3	FY1993.3	FY1994.3	FY1995.3	FY1996.3	FY1997.3	FY1998.3	FY1999.3	FY2000.3
営業費用 Operating Expenses	236,512	234,572	229,514	229,164	223,004	235,705	235,416	231,111	251,604	228,768
人件費 Wages, salaries and benefits	62,366	53,488	45,287	44,082	43,904	45,279	43,566	43,910	45,602	48,424
諸経費 Sundry operating expenses	72,597	73,853	74,430	77,232	74,802	74,689	80,205	76,445	76,676	79,380
売上原価 Cost of sales	60,623	62,333	59,871	54,368	52,909	63,009	61,258	61,302	81,530	54,635
租税公課 Taxes and public charges	10,930	12,465	15,611	17,054	16,093	17,899	15,726	15,000	12,972	13,094
減価償却費 Depreciation and amortization	29,993	32,430	34,312	36,426	35,294	34,827	34,660	34,452	34,822	33,232



# 営業利益 Operating Income



(百万円 ¥ million)



▲ 10,000

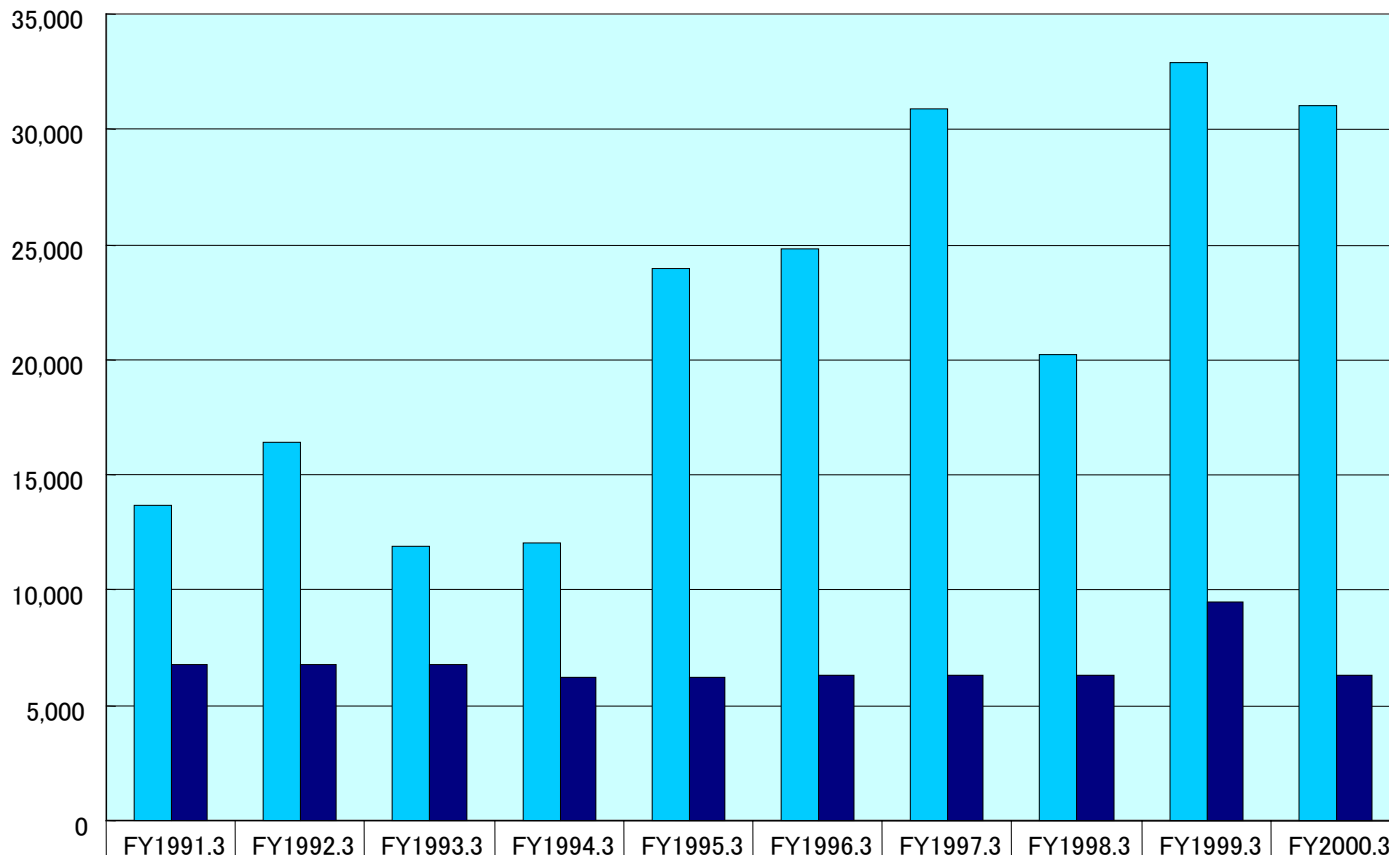
	FY1991.3	FY1992.3	FY1993.3	FY1994.3	FY1995.3	FY1996.3	FY1997.3	FY1998.3	FY1999.3	FY2000.3
■ 鉄軌道 Railway	14,926	16,013	22,997	20,469	20,393	26,681	33,429	34,629	34,507	29,500
■ 不動産 Real estate	27,708	33,617	22,003	22,501	27,025	26,153	29,200	25,589	23,781	31,847
■ その他 Others	▲ 1,432	▲ 1,889	▲ 4,708	▲ 6,225	▲ 5,506	▲ 6,126	▲ 5,646	▲ 7,068	▲ 7,915	▲ 7,424
● 営業利益 Operating Income	41,202	47,741	40,292	36,746	41,913	46,708	56,982	53,150	50,373	53,922

# 經常利益・当期利益

## Recurring Income and Net Income



(百万円 ¥ million)

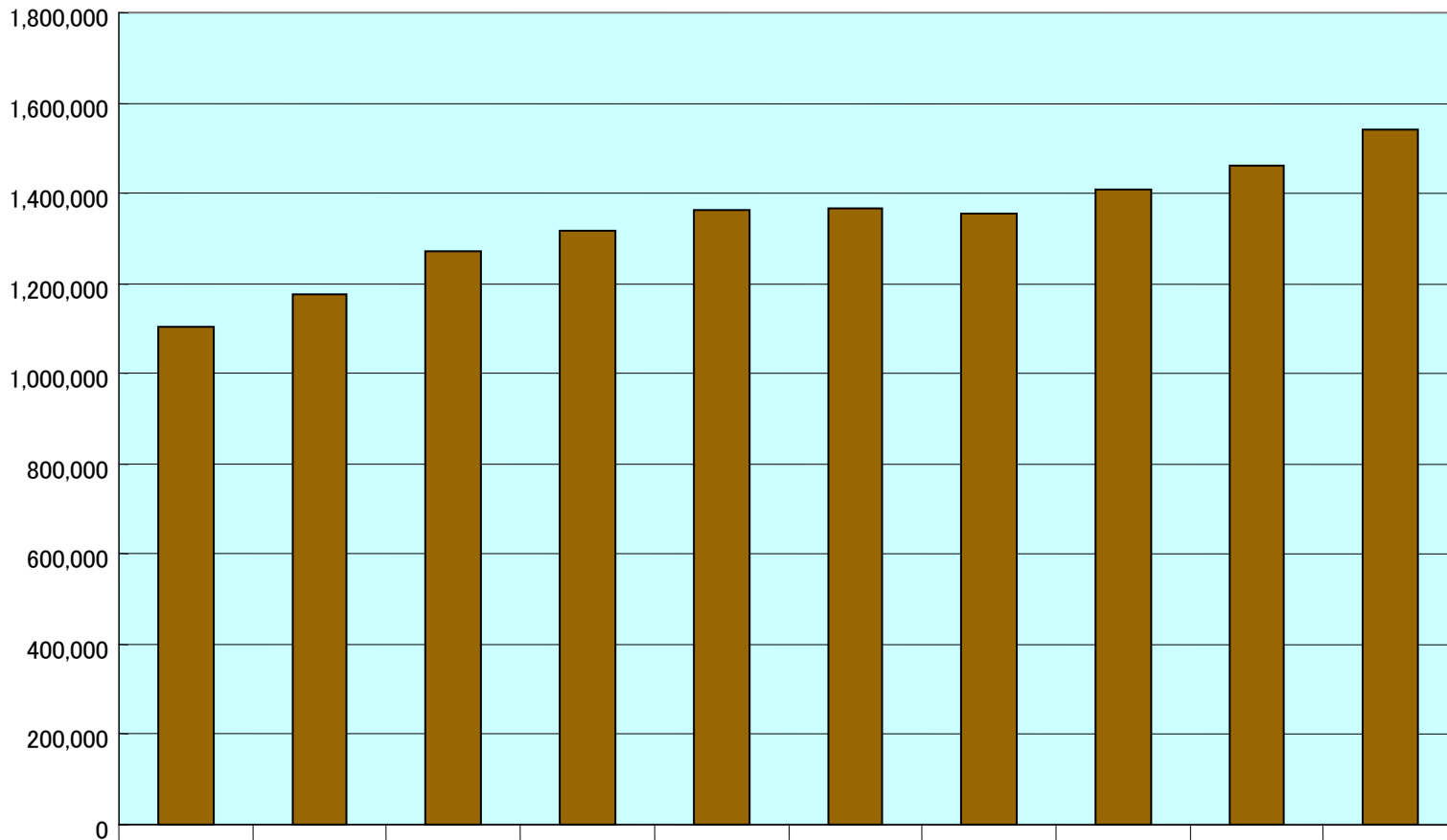


■ 經常利益 Recurring Income	13,706	16,393	11,916	12,083	23,989	24,827	30,897	20,235	32,890	31,026
■ 当期純利益 Net Income	6,731	6,769	6,794	6,245	6,258	6,272	6,283	6,296	9,501	6,306

# 総資産 Total Assets



(百万円 ¥ million)

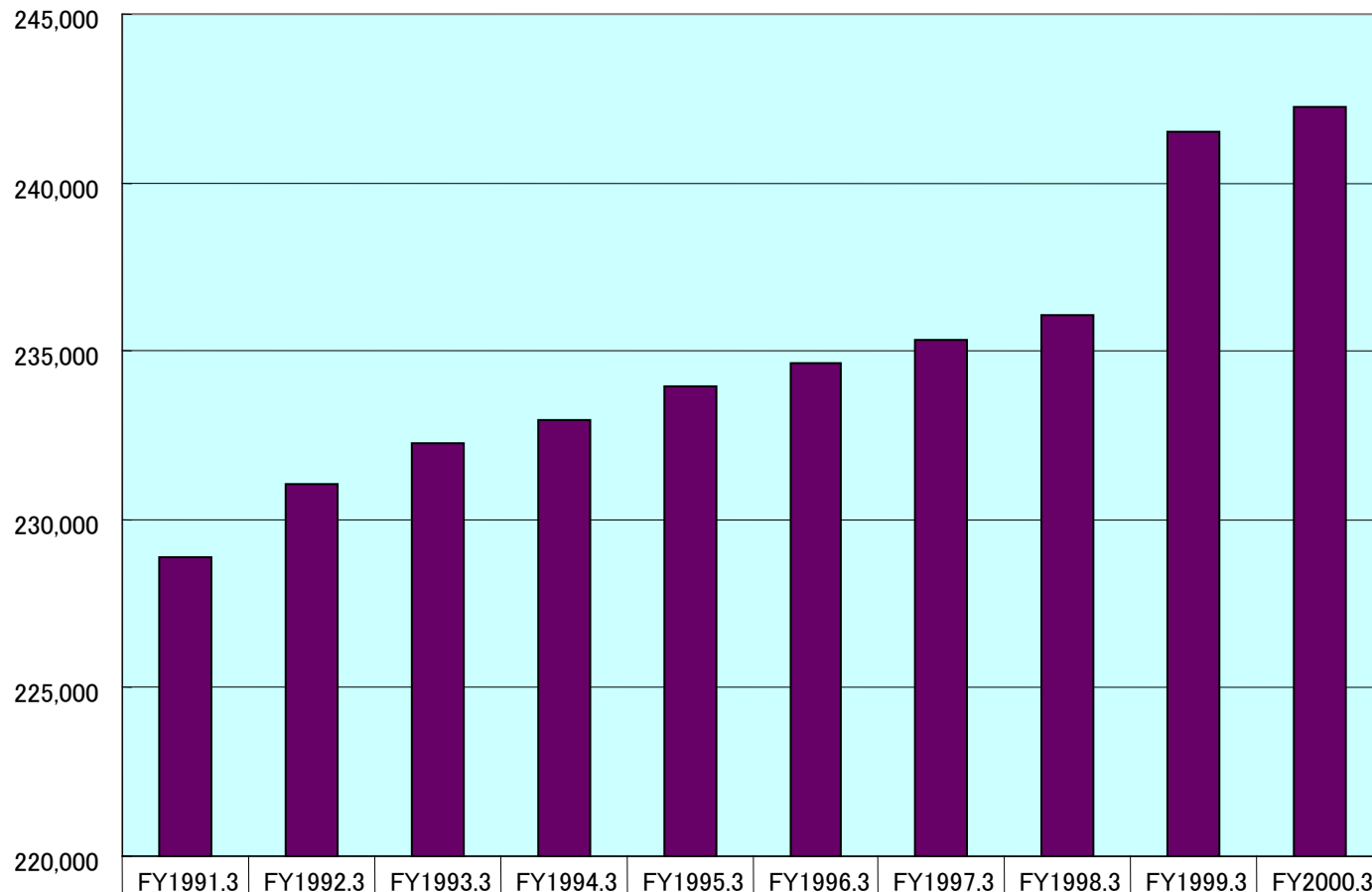


■ 総資産 Total Assets	1,103,688	1,175,328	1,271,280	1,317,080	1,363,246	1,366,231	1,356,106	1,406,454	1,460,409	1,540,669
--------------------	-----------	-----------	-----------	-----------	-----------	-----------	-----------	-----------	-----------	-----------

# 株主資本 Shareholders' Equity



(百万円 ¥ million)

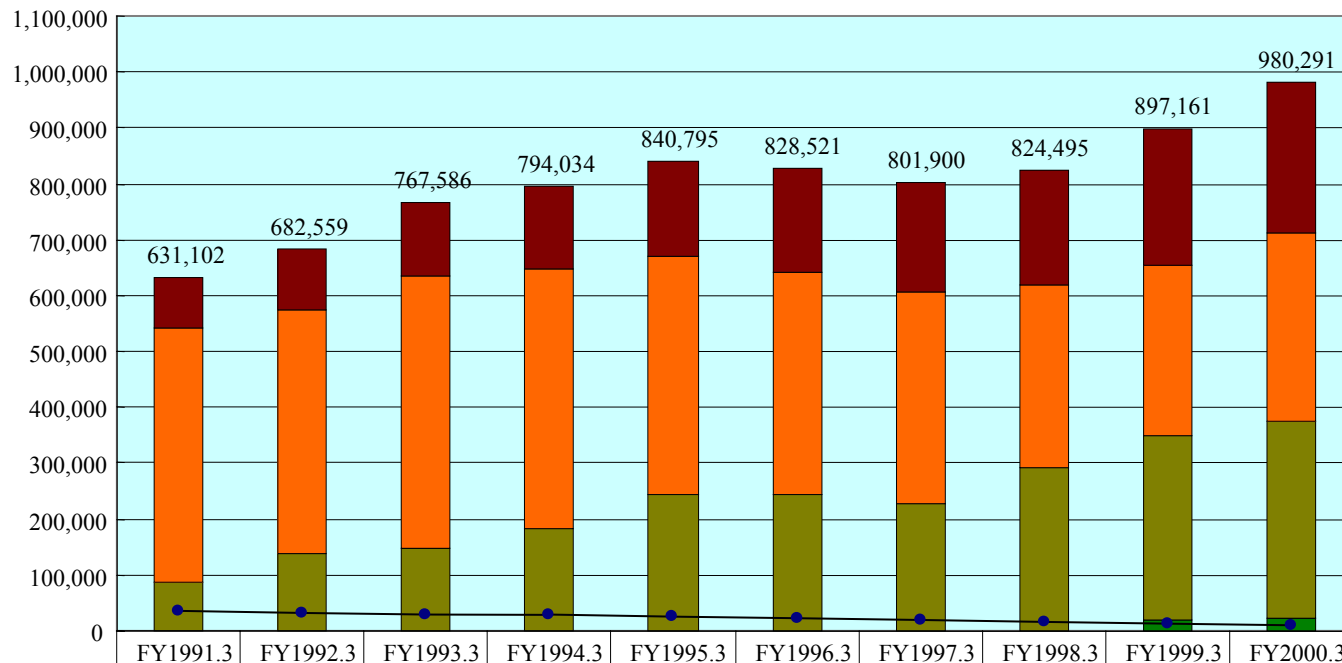


■ 株主資本 Shareholders' Equity	228,870	231,051	232,279	232,941	233,939	234,628	235,332	236,047	241,538	242,259
-----------------------------	---------	---------	---------	---------	---------	---------	---------	---------	---------	---------

# 有利子負債 Interest-Bearing Debt



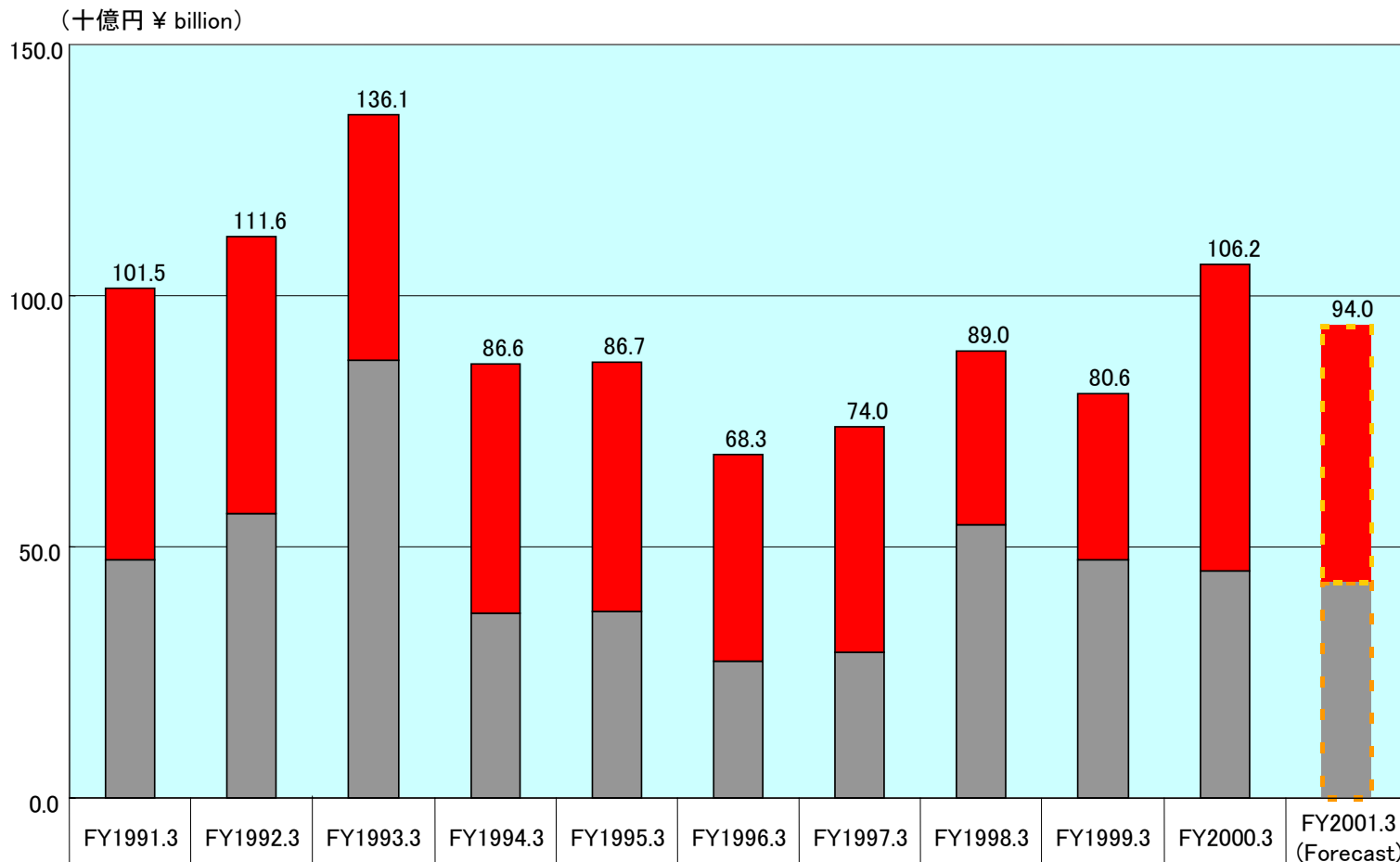
(百万円 ¥ million)



	FY1991.3	FY1992.3	FY1993.3	FY1994.3	FY1995.3	FY1996.3	FY1997.3	FY1998.3	FY1999.3	FY2000.3
有利子負債 Interest-Bearing Debt	631,102	682,559	767,586	794,034	840,795	828,521	801,900	824,495	897,161	980,291
政府系 Government financial agency	89,629	108,159	132,067	146,950	170,237	185,595	197,131	205,133	243,359	267,677
民間 Private financial institute	453,941	437,860	486,825	463,412	427,229	399,600	377,446	326,672	305,312	338,125
社債 Bonds	87,532	136,540	148,693	183,672	243,328	243,326	227,322	292,690	328,490	350,490
コマーシャルペーパー Commercial Paper	—	—	—	—	—	—	—	—	20,000	24,000
鉄建公団未払金 Deferred payment sale obligation with JRCPC *	34,913	32,594	30,157	27,597	24,908	22,082	19,113	15,994	12,717	9,224

\* Japan Railway Construction Public Corporation

# 設備投資 Capital Expenditures



設備投資額 Capital Expenditures	101.5	111.6	136.1	86.6	86.7	68.3	74.0	89.0	80.6	106.2	94.0
■ 鉄軌道 Railway	53.9	55.0	49.1	49.7	49.5	41.0	44.9	34.6	33.0	61.1	51.0
■ その他 Others	47.6	56.6	87.0	36.8	37.2	27.3	29.1	54.4	47.6	45.1	43.0

# 2000年度 株式会社公開会社合算財務データ予想(連結)

## Financial Forecast of Tokyu Group Publicly Traded Companies and Combined for the Fiscal Year Ending March 31, 2001



	合算	東京急行 電鉄	東急観光	東急 ホテルチェーン	東急 レクリエーション	日本 エアシステム	相鉄運輸	伊豆急行	東急 車輛製造	シロキ工業	東急 百貨店	東急ストア	東急 不動産	東急建設	世紀東急 工業
	Combined	Tokyu Corp.	Tokyu Tourist	Tokyu Hotel Chain	Tokyu Recreation	Japan Air System	Sotetsu Transportation	Izukyū	Tokyu Car	Shiroki	Tokyu Department Store	Tokyu Store Chain	Tokyu Land	Tokyu Construction	Seikitokyu Kogyo
営業収益 (百万円) Operating Revenues (¥ million)	3,041,092	1,000,000	36,165	66,000	19,212	396,600	15,350	21,283	56,450	105,500	488,000	292,000	495,000	410,000	106,980
営業利益 (百万円) Operating Income (¥ million)	117,718	57,000	669	1,800	1,136	16,300	930	2,251	▲ 118	2,600	8,400	5,500	22,000	9,800	2,170
経常利益 (百万円) Recurring Income (¥ million)	39,472	15,000	859	600	1,198	5,200	910	943	▲ 1,656	2,000	1,200	3,900	10,000	2,800	1,120
当期利益 (百万円) Net Income (¥ million)	▲ 96,191	▲ 50,000	691	100	332	400	540	919	▲ 1,593	▲ 4,600	▲ 45,300	1,400	2,500	1,000	30
減価償却費 (百万円) Depreciation and Amortization (¥ million)	117,341	58,100	755	2,825	678	23,700	691	1,608	1,647	5,270	6,900	4,130	12,200	2,002	1,200
受取利息・配当金 (百万円) Interest and Dividends Income (¥ million)	5,396	2,600	57	64	120	200	28	22	162	70	900	180	1,000	229	72
支払利息・割引料 (百万円) Interest Expenses (¥ million)	76,295	40,800	22	1,186	94	10,000	12	1,386	443	890	7,600	1,180	13,000	6,980	1,090
総資産 (百万円) Total Assets (¥ million)	4,771,876	2,516,900	34,536	90,905	39,834	452,800	18,297	77,876	72,000	70,740	392,000	145,400	863,000	574,500	110,000
設備投資(資本的支出) (百万円) Capital Expenditures (¥ million)	167,192	108,800	641	2,478	1,799	7,500	615	1,206	700	4,200	9,300	5,800	25,000	2,100	1,000
株主資本 (百万円) Shareholders' Equity (¥ million)	—	121,465	2,763	27,906	19,951	22,500	13,020	12,524	26,125	17,270	23,763	44,500	40,400	3,239	10,027
有利子負債 (百万円) Interest-bearing Debt (¥ million)	2,821,677	1,483,300	203	45,384	8,336	325,100	50	49,349	29,762	31,550	269,295	64,400	522,000	288,675	42,500
EBITDA (百万円) (¥ million)	235,059	115,100	1,424	4,625	1,814	40,000	1,621	3,859	1,529	7,870	15,300	9,630	34,200	11,802	3,370
有利子負債 / EBITDA 倍率 (倍) Interest-bearing Debt / EBITDA Multiple	12.0	12.9	0.1	9.8	4.6	8.1	0.0	12.8	19.5	4.0	17.6	6.7	15.3	24.5	12.6
フリーキャッシュフロー (百万円) Free Cash Flow (¥ million)	▲ 8,428	▲ 34,500	761	961	▲ 79	22,500	994	1,267	386	2,780	▲ 1,600	2,650	▲ 3,800	2,722	1,280
営業利益 / 支払利息レシオ (倍) Operating Income / Interest Expenses Ratio	1.5	1.4	30.4	1.5	12.1	1.6	77.5	1.6	—	2.9	1.1	4.7	1.7	1.4	2.0
総資産事業利益率 (ROA) (%) Return on Assets at Operating Income, Interest and Dividends Income	2.5	2.4	2.1	2.0	3.3	3.5	5.3	2.9	0.1	3.6	2.1	3.9	2.7	1.7	2.0
株主資本利益率 (ROE) (%) Return on Equity	—	▲ 33.6	28.0	0.4	1.7	1.8	4.2	7.6	▲ 5.9	▲ 23.2	▲ 109.5	3.2	6.5	36.5	0.3

# 1999年度 株式会社公開会社合算財務データ(連結)

## Financial Results of Tokyu Group Publicly Traded Companies and Combined for the Fiscal Year Ended March 31, 2000



	合算	東京急行 電鉄	東急観光	東急 ホテルチェーン	東急 レクリエーション	日本 エアシステム	相鉄運輸	伊豆急行	東急 車輛製造	シロキ工業	東急 百貨店	東急ストア	東急 不動産	東急建設	世紀東急 工業
	Combined	Tokyu Corp.	Tokyu Tourist	Tokyu Hotel Chain	Tokyu Recreation	Japan Air System	Sotetsu Transportation	Izukyū	Tokyu Car	Shiroki	Tokyu Department Store	Tokyu Store Chain	Tokyu Land	Tokyu Construction	Seikitokyu Kogyo
営業収益 (百万円) Operating Revenues (¥ million)	3,070,930	995,228	34,801	67,682	18,154	390,330	16,132	25,140	61,449	106,109	511,632	288,312	484,860	433,727	105,902
営業利益 (百万円) Operating Income (¥ million)	106,364	60,416	▲ 3,523	272	1,145	9,578	1,156	2,386	▲ 5,916	2,389	5,954	5,242	20,412	11,324	3,330
経常利益 (百万円) Recurring Income (¥ million)	43,130	31,249	▲ 3,126	▲ 1,304	1,445	2,483	1,257	665	▲ 6,090	1,540	▲ 2,342	3,652	8,152	4,978	2,423
当期利益 (百万円) Net Income (¥ million)	▲ 5,400	1,764	▲ 5,556	▲ 721	168	1,139	84	▲ 2,015	▲ 8,128	822	14,788	935	▲ 14,291	▲ 16,739	55
減価償却費 (百万円) Depreciation and Amortization (¥ million)	112,073	50,908	732	3,035	630	23,171	752	1,572	1,648	5,504	7,157	4,057	12,195	2,467	1,444
受取利息・配当金 (百万円) Interest and Dividends Income (¥ million)	5,294	2,640	59	72	266	170	30	33	194	100	613	185	919	415	72
支払利息・割引料 (百万円) Interest Expenses (¥ million)	76,408	38,939	45	1,137	78	9,682	12	1,459	421	971	7,941	1,125	13,686	7,095	957
総資産 (百万円) Total Assets (¥ million)	4,927,553	2,528,353	35,546	90,951	36,864	486,309	17,889	80,837	74,018	78,119	484,710	145,471	872,457	626,170	112,412
設備投資(資本的支出) (百万円) Capital Expenditures (¥ million)	229,191	146,739	678	1,230	1,035	18,844	425	1,910	3,590	668	16,724	5,623	32,842	14,362	1,471
株主資本 (百万円) Shareholders' Equity (¥ million)	—	176,465	2,172	27,247	19,141	22,394	12,968	11,604	27,718	22,328	58,942	43,792	36,982	2,239	9,997
有利子負債 (百万円) Interest-bearing Debt (¥ million)	2,953,868	1,512,831	208	51,194	7,404	357,812	50	52,359	28,614	33,783	313,015	66,113	539,000	301,677	44,052
EBITDA (百万円) (¥ million)	218,437	111,324	▲ 2,791	3,307	1,775	32,749	1,908	3,958	▲ 4,268	7,893	13,111	9,299	32,607	13,791	4,774
有利子負債 / EBITDA 倍率 (倍) Interest-bearing Debt / EBITDA Multiple	13.5	13.6	—	15.5	4.2	10.9	0.0	13.2	—	4.3	23.9	7.1	16.5	21.9	9.2
フリーキャッシュフロー (百万円) Free Cash Flow (¥ million)	▲ 87,162	▲ 74,354	▲ 3,514	940	662	4,223	1,471	589	▲ 8,279	6,254	▲ 11,554	2,551	▲ 13,921	▲ 7,666	2,346
営業利益 / 支払利息レシオ (倍) Operating Income / Interest Expenses Ratio	1.4	1.6	—	0.2	14.7	1.0	96.3	1.6	—	2.5	0.7	4.7	1.5	1.6	3.5
総資産事業利益率 (ROA) (%) Return on Assets at Operating Income, Interest and Dividends Income	2.3	2.6	▲ 9.6	0.4	3.6	2.0	6.8	3.3	▲ 7.2	3.2	1.3	3.7	2.3	1.8	3.0
株主資本利益率 (ROE) (%) Return on Equity	—	1.0	▲ 227.3	▲ 2.6	0.9	5.3	0.6	▲ 50.0	▲ 25.6	3.7	35.2	2.1	▲ 33.1	—	0.6



# 1998年度 株式会社公開会社合算財務データ(連結)

## Financial Results of Tokyu Group Publicly Traded Companies and Combined for the Fiscal Year Ended March 31, 1999



	合算	東京急行 電鉄	東急観光	東急 ホテルチェーン	東急 レクリエーション	日本 エアシステム	相鉄運輸	伊豆急行	東急 車輛製造	シロキ工業	東急 百貨店	東急ストア	東急 不動産	東急建設	世紀東急 工業
	Combined	Tokyu Corp.	Tokyu Tourist	Tokyu Hotel Chain	Tokyu Recreation	Japan Air System	Sotetsu Transportation	Izukyū	Tokyu Car	Shiroki	Tokyu Department Store	Tokyu Store Chain	Tokyu Land	Tokyu Construction	Seikitokyu Kogyo
営業収益 (百万円) Operating Revenues (¥ million)	3,171,035	573,423	36,258	73,772	18,077	369,008	16,240	22,496	51,603	103,680	487,500	297,188	525,851	490,138	105,801
営業利益 (百万円) Operating Income (¥ million)	74,978	48,965	▲ 5,571	▲ 1,619	1,042	1,154	1,076	2,887	▲ 5,495	1,466	5,516	7,328	17,417	556	256
経常利益 (百万円) Recurring Income (¥ million)	12,742	24,454	▲ 5,690	▲ 3,000	723	3,662	1,161	8	▲ 6,731	618	▲ 345	5,767	2,574	▲ 9,890	▲ 569
当期利益 (百万円) Net Income (¥ million)	▲ 199,417	▲ 27,900	▲ 3,774	▲ 7,383	286	536	528	802	▲ 2,016	144	▲ 62,476	1,176	▲ 22,587	▲ 74,775	▲ 1,978
減価償却費 (百万円) Depreciation and Amortization (¥ million)	113,336	52,268	605	3,558	583	20,842	849	1,335	1,744	4,698	5,953	3,990	11,587	3,683	1,641
受取利息・配当金 (百万円) Interest and Dividends Income (¥ million)	6,259	1,986	82	81	411	179	37	62	212	121	778	204	1,224	776	106
支払利息・割引料 (百万円) Interest Expenses (¥ million)	79,021	33,776	38	1,086	89	9,324	15	1,662	362	1,072	6,319	1,255	15,171	7,920	932
総資産 (百万円) Total Assets (¥ million)	4,993,318	2,360,427	36,605	101,228	41,692	478,506	16,929	67,516	85,930	79,256	520,030	144,959	947,501	683,359	112,739
設備投資(資本の支出) (百万円) Capital Expenditures (¥ million)	286,168	101,849	1,723	2,479	1,783	74,296	1,071	1,999	2,669	4,884	54,646	2,374	35,252	61,647	1,143
株主資本 (百万円) Shareholders' Equity (¥ million)	—	176,314	2,717	27,989	19,120	20,457	12,900	▲ 3,547	35,814	21,597	25,177	43,597	49,324	▲ 6,961	9,942
有利子負債 (百万円) Interest-bearing Debt (¥ million)	3,019,740	1,418,740	338	58,799	11,686	369,177	80	60,784	28,028	35,715	355,274	55,474	579,715	354,501	45,930
EBITDA (百万円) (¥ million)	188,314	101,233	▲ 4,966	1,939	1,625	21,996	1,925	4,222	▲ 3,751	6,164	11,469	11,318	29,004	4,239	1,897
有利子負債 / EBITDA 倍率 (倍) Interest-bearing Debt / EBITDA Multiple	16.0	14.0	—	30.3	7.2	16.8	0.0	14.4	—	5.8	31.0	4.9	20.0	83.6	24.2
フリーキャッシュフロー (百万円) Free Cash Flow (¥ million)	▲ 176,875	▲ 34,392	▲ 6,727	▲ 1,626	▲ 247	▲ 61,624	839	561	▲ 6,782	208	▲ 49,496	7,689	▲ 21,419	▲ 65,328	▲ 178
営業利益 / 支払利息レシオ (倍) Operating Income / Interest Expenses Ratio	0.9	1.4	—	—	11.7	0.1	71.7	1.7	—	1.4	0.9	5.8	1.1	0.1	0.3
総資産事業利益率 (ROA) (%) Return on Assets at Operating Income, Interest and Dividends Income	1.6	2.5	▲ 14.2	▲ 1.5	3.4	0.3	6.5	4.4	▲ 6.3	2.0	1.3	5.1	1.9	0.2	0.3
株主資本利益率 (ROE) (%) Return on Equity	—	▲ 13.4	▲ 96.7	▲ 23.2	1.5	2.7	4.1	—	▲ 5.5	0.7	▲ 128.4	2.7	▲ 37.4	▲ 486.3	▲ 18.1

# 1997年度 株式会社公開会社合算財務データ(連結)

## Financial Results of Tokyu Group Publicly Traded Companies and Combined for the Fiscal Year Ended March 31, 1998



	合算	東京急行 電鉄	東急観光	東急 ホテルチェーン	東急 レクリエーション	日本 エアシステム	相鉄運輸	伊豆急行	東急 車輛製造	シロキ工業	東急 百貨店	東急ストア	東急 不動産	東急建設	世紀東急 工業
	Combined	Tokyu Corp.	Tokyu Tourist	Tokyu Hotel Chain	Tokyu Recreation	Japan Air System	Sotetsu Transportation	Izukyuu	Tokyu Car	Shiroki	Tokyu Department Store	Tokyu Store Chain	Tokyu Land	Tokyu Construction	Seikitokyu Kogyo
営業収益 (百万円) Operating Revenues (¥ million)	3,244,124	484,832	40,416	72,683	17,782	358,623	16,691	20,660	62,047	105,936	521,757	307,552	493,769	614,342	127,034
営業利益 (百万円) Operating Income (¥ million)	73,626	53,495	▲ 1,482	859	711	▲ 8,640	977	▲ 818	▲ 3,953	▲ 407	7,051	6,944	23,445	▲ 6,276	1,720
経常利益 (百万円) Recurring Income (¥ million)	16,946	18,822	▲ 1,725	▲ 362	989	▲ 1,772	1,073	▲ 2,440	▲ 3,961	▲ 231	1,480	5,304	10,278	▲ 11,510	1,001
当期利益 (百万円) Net Income (¥ million)	▲ 50,832	2,183	▲ 2,275	▲ 1,744	346	▲ 1,824	614	▲ 4,864	▲ 1,207	▲ 897	▲ 15,379	1,354	▲ 4,218	▲ 22,824	▲ 97
減価償却費 (百万円) Depreciation and Amortization (¥ million)	109,495	45,560	313	3,037	590	21,933	784	1,340	1,785	4,851	6,087	4,214	12,751	4,561	1,689
受取利息・配当金 (百万円) Interest and Dividends Income (¥ million)	7,438	2,349	108	137	515	63	57	48	314	166	912	233	1,413	962	161
支払利息・割引料 (百万円) Interest Expenses (¥ million)	77,433	33,743	9	970	103	8,564	16	1,724	327	959	7,488	1,096	14,708	6,835	891
総資産 (百万円) Total Assets (¥ million)	5,086,921	1,717,546	40,770	102,562	42,960	433,603	17,082	66,533	80,613	77,158	462,972	148,529	988,416	786,973	121,204
設備投資(資本的支出) (百万円) Capital Expenditures (¥ million)	277,119	125,028	483	6,425	636	88,747	2,346	1,920	4,376	5,027	17,130	3,115	11,226	8,819	1,841
株主資本 (百万円) Shareholders' Equity (¥ million)	—	239,778	5,089	35,784	19,054	19,935	12,598	▲ 4,285	37,832	21,682	72,174	43,164	71,479	37,713	11,920
有利子負債 (百万円) Interest-bearing Debt (¥ million)	2,832,732	981,355	545	48,034	11,395	330,913	20	60,412	24,752	34,704	270,949	56,991	587,907	379,725	45,030
EBITDA (百万円) (¥ million)	183,121	99,055	▲ 1,169	3,896	1,301	13,293	1,761	522	▲ 2,168	4,444	13,138	11,158	36,196	▲ 1,715	3,409
有利子負債 / EBITDA 倍率 (倍) Interest-bearing Debt / EBITDA Multiple	15.5	9.9	—	12.3	8.8	24.9	0.0	115.7	—	7.8	20.6	5.1	16.2	—	13.2
フリーキャッシュフロー (百万円) Free Cash Flow (¥ million)	▲ 171,431	▲ 59,716	▲ 1,661	▲ 3,499	562	▲ 84,018	▲ 601	▲ 3,122	▲ 6,871	▲ 1,542	▲ 11,480	6,947	10,262	▲ 17,369	677
営業利益 / 支払利息レシオ (倍) Operating Income / Interest Expenses Ratio	1.0	1.6	—	0.9	6.9	—	61.1	—	—	—	0.9	6.3	1.6	—	1.9
総資産事業利益率 (ROA) (%) Return on Assets at Operating Income, Interest and Dividends Income	1.6	3.4	▲ 3.1	1.0	2.7	▲ 2.1	6.2	▲ 1.1	▲ 4.3	▲ 0.3	1.8	4.8	2.4	▲ 0.7	1.5
株主資本利益率 (ROE) (%) Return on Equity	—	0.9	▲ 36.6	▲ 4.7	1.8	▲ 8.7	4.9	—	▲ 3.1	▲ 4.0	▲ 19.1	3.2	▲ 5.7	▲ 45.9	▲ 0.8

# 1996年度 株式会社公開会社合算財務データ(連結)

## Financial Results of Tokyu Group Publicly Traded Companies and Combined for the Fiscal Year Ended March 31, 1997



	合算	東京急行 電鉄	東急観光	東急 ホテルチェーン	東急 レクリエーション	日本 エアシステム	相鉄運輸	伊豆急行	東急 車輛製造	シロキ工業	東急 百貨店	東急ストア	東急 不動産	東急建設	世紀東急 工業
	Combined	Tokyu Corp.	Tokyu Tourist	Tokyu Hotel Chain	Tokyu Recreation	Japan Air System	Sotetsu Transportation	Izukyū	Tokyu Car	Shiroki	Tokyu Department Store	Tokyu Store Chain	Tokyu Land	Tokyu Construction	Seikitokyu Kogyo
営業収益 (百万円) Operating Revenues (¥ million)	3,269,488	498,746	42,405	73,812	21,804	349,381	16,681	25,503	75,605	100,761	523,016	307,811	494,620	612,353	126,990
営業利益 (百万円) Operating Income (¥ million)	84,747	60,971	385	1,930	318	115	964	▲ 1,064	656	▲ 50	9,167	7,097	9,202	▲ 6,585	1,641
経常利益 (百万円) Recurring Income (¥ million)	31,568	33,014	633	534	623	479	1,175	▲ 2,969	608	▲ 80	4,032	5,429	▲ 5,574	▲ 7,428	1,092
当期利益 (百万円) Net Income (¥ million)	▲ 7,462	30,751	▲ 36	172	185	302	602	▲ 3,613	377	▲ 838	▲ 1,128	2,191	▲ 8,792	▲ 14,385	▲ 13,250
減価償却費 (百万円) Depreciation and Amortization (¥ million)	106,381	42,074	337	2,895	982	22,946	728	1,530	1,841	4,865	5,979	4,174	12,892	3,752	1,386
受取利息・配当金 (百万円) Interest and Dividends Income (¥ million)	8,412	2,388	221	154	559	57	56	46	306	138	1,679	284	1,292	970	262
支払利息・割引料 (百万円) Interest Expenses (¥ million)	83,836	36,765	15	1,037	221	8,957	18	1,883	404	924	7,970	1,289	17,115	6,402	836
総資産 (百万円) Total Assets (¥ million)	5,032,269	1,590,892	46,496	100,582	46,886	382,257	16,535	70,890	88,544	77,661	445,337	150,953	1,043,729	844,976	126,531
設備投資(資本の支出) (百万円) Capital Expenditures (¥ million)	336,485	109,939	260	5,072	648	70,778	870	2,011	1,314	6,585	38,859	3,689	13,760	77,317	5,383
株主資本 (百万円) Shareholders' Equity (¥ million)	—	248,890	7,355	38,150	19,000	21,761	12,215	575	39,578	23,212	89,020	42,571	76,171	61,703	12,189
有利子負債 (百万円) Interest-bearing Debt (¥ million)	2,704,878	918,845	449	44,346	12,592	270,542	70	58,649	25,319	32,777	250,947	71,233	605,371	365,098	48,640
EBITDA (百万円) (¥ million)	191,128	103,045	722	4,825	1,300	23,061	1,692	466	2,497	4,815	15,146	11,271	22,094	▲ 2,833	3,027
有利子負債 / EBITDA 倍率 (倍) Interest-bearing Debt / EBITDA Multiple	14.2	8.9	0.6	9.2	9.7	11.7	0.0	125.9	10.1	6.8	16.6	6.3	27.4	—	16.1
フリーキャッシュフロー (百万円) Free Cash Flow (¥ million)	▲ 229,193	▲ 43,659	447	▲ 1,284	431	▲ 56,674	804	▲ 3,428	779	▲ 2,694	▲ 31,683	6,293	▲ 8,781	▲ 86,552	▲ 3,192
営業利益 / 支払利息レシオ (倍) Operating Income / Interest Expenses Ratio	1.0	1.7	25.7	1.9	1.4	0.0	53.6	—	1.6	—	1.2	5.5	0.5	—	2.0
総資産事業利益率 (ROA) (%) Return on Assets at Operating Income, Interest and Dividends Income	1.9	4.0	1.3	2.1	1.8	0.0	6.3	▲ 1.4	1.1	0.1	2.4	4.9	1.0	▲ 0.7	1.5
株主資本利益率 (ROE) (%) Return on Equity	—	12.9	▲ 0.5	0.4	1.0	1.4	5.0	▲ 147.2	1.0	▲ 3.5	▲ 1.2	5.2	▲ 10.9	▲ 20.8	▲ 70.1

# 株式公開会社合算財務データ注記

## Notes to Financial Data of Tokyu Group Publicly Traded Companies and Combined



- ・ EBITDA = 営業利益 + 減価償却費  
EBITDA = Operating Income + Depreciation and Amortization
- ・ 有利子負債 / EBITDA 倍率 = 有利子負債 / EBITDA  
Interest-bearing Debt / EBITDA Multiple = Interest-bearing Debt / EBITDA
- ・ フリーキャッシュフロー = EBITDA - 設備投資 - 支払利息・割引料  
Free Cash Flow EBITDA - Capital Expenditures - Interest Expenses
- ・ 営業利益 / 支払利息レシオ = 営業利益 / 支払利息・割引料  
Operating Income / Interest Expenses Ratio = Operating Income / Interest Expenses
- ・ 総資産事業利益率 (ROA) = (営業利益 + 受取利息・配当金) / 期中平均総資産 × 100  
Return on Assets at Operating Income, Interest and Dividends Income = ( Operating Income + Interest and Dividends Income ) / Average Total Assets × 100
- ・ 株主資本利益率 (ROE) = 当期利益 / 期中平均株主資本 × 100  
Return on Equity = Net Income / Average Shareholders' Equity × 100
  
- ・ 減価償却費は有価証券報告書のセグメント情報、連結キャッシュフロー計算書の数値を使用した。記載のない場合は単体の数値(「有形固定資産等明細表」の当期償却額)を使用した。  
ただし、東急ストアについては連結の販売費及び一般管理費中の減価償却費を使用した。
- ・ 設備投資は有価証券報告書のセグメント情報の資本的支出の数値を使用した。記載のない場合で「設備の状況」に連結の設備投資金額が記載されている場合はそれを使用した。  
双方とも記載のない場合は単体の「資金収支の状況」の有形固定資産取得の金額を使用した。
- ・ 東急建設の有価証券報告書の資本的支出の数値には出金を伴わない項目も含まれている(有価証券報告書参照)。
- ・ 2000年度予想の合算数値からは東急観光、伊豆急行、東急建設の数値を除いている(東京急行電鉄の連結子会社であり、同社の連結の数値に含まれているため)。
- ・ 1999年度の合算数値からは東急観光、東急建設の数値を除いている(東京急行電鉄の連結子会社であり、同社の連結の数値に含まれているため)。  
また、1999年度の総資産、設備投資(資本的支出)、有利子負債の合算数値からは伊豆急行の数値を除いている(東京急行電鉄が伊豆急行を期末近くに子会社とし、B/Sのみ連結しているため)。
- ・ 1998年度の総資産、設備投資(資本的支出)、有利子負債の合算数値からは東急建設の数値を除いている(東京急行電鉄が東急建設を期末近くに子会社とし、B/Sのみ連結しているため)。

# キャッシュフロー計算書(2001年3月期予想)



## Statements of Cash Flows (Forecast)

(十億円 ¥billion)

	東京急行電鉄(連結)		グループ(株式公開会社合算)	
	Tokyu Corporation (Consolidated)		Combined Tokyu Group Publicly Traded Companies (Consolidated)	
	FY2000.3	FY2001.3(Forecast)	FY2000.3	FY2001.3(Forecast)
営業活動 Operating Activities	114	107	167	181
投資活動 Investing Activities	▲ 86	▲ 91	▲ 56	▲ 103
財務活動 Financing Activities	24	▲ 35	▲ 99	▲ 139
現金および現金同等物増加額 Net Increase in Cash and Cash Equivalents	49	▲ 18	9	▲ 60
現金および現金同等物期末残高 Cash and Cash Equivalents at End of Year	137	118	292	232