

B
I
T
O
K
I

美 と き

110^{0th}

美しい時代へ
——
東急グループ

第154期 株主通信

(2022年4月1日から2022年9月30日まで)

株主通信「美とき」に込めた想い

東急グループは、グループスローガンとして「美しい時代へ」を掲げています。このスローガンには、東急グループが美しい生活環境を創る先駆者になる決意が込められています。

本誌のタイトル「美とき」は、「美しい時代へ」の“美”と“とき(時)”を組み合わせ名付けました。私たちが「美しい」生活環境の創造へと向かう姿を「これまで・いま・これから」それぞれの“とき(時)”から紐とき、株主の皆さまへお伝えしたいという想いが込められています。



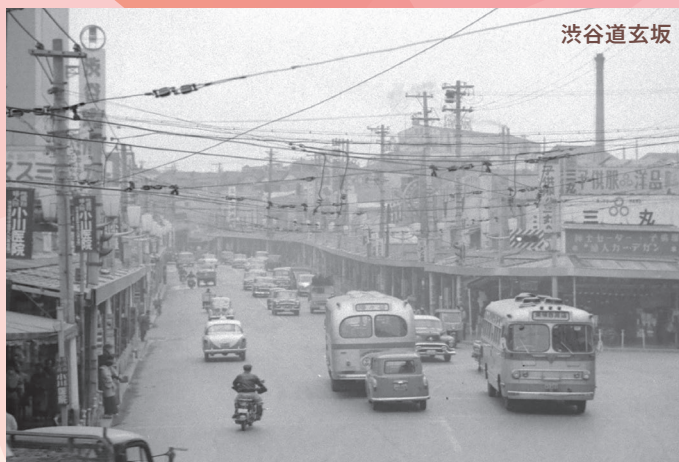
2027年頃

渋谷駅周辺のイメージ (道玄坂上方面よりのぞむ)



2022年

渋谷道玄坂



1959年

渋谷道玄坂

証券コード
9005



トップインタビュー

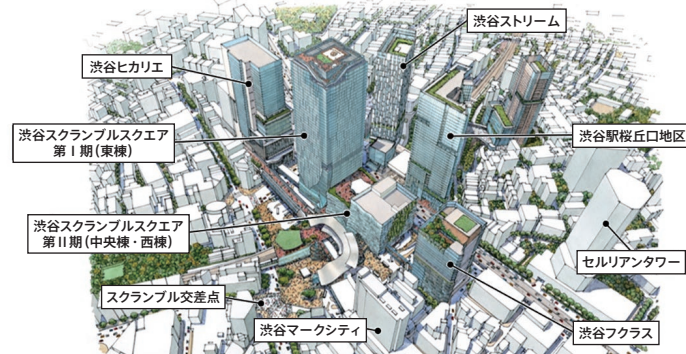
高橋社長が語る

東急のこれから

“信頼を「守る」だけでなく、より高いレベルの価値を生み出す100年に”

—— 未来へ向け様々な施策を進められているところかと思いますが、まずは「100年に一度」といわれる再開発中の渋谷について教えてください。今後はどのように開発を進められていくのでしょうか。

当社は、渋谷エリアの再開発に継続して取り組んでいます。2012年にシアターオーブを配した渋谷ヒカリエ、2019年には渋谷スクランブルスクエアを開業させ、屋上展望施設のSHIBUYA SKYにも多くの方が訪れ、渋谷の新たなランドマークとなっています。このように様々な文化を発信する舞台をつくる、これが渋谷にとってはとても大事な要素になっています。



渋谷駅周辺完成イメージ(提供: 渋谷駅前エリアマネジメント)

東急グループ100周年を迎えて

当社は、本年9月に創立100周年を迎えました。創立以来、鉄道・不動産・リテールや生活サービス、ホテルリゾート事業など幅広い分野で、お客さまの生活に必要な様々な事業を展開してまいりました。また、人々の生活には文化や娯楽が欠かせないという想いを受け継ぎ、渋谷のBunkamuraに象徴されるように、文化と事業が一体となったまちづくりを行ってきました。今日までの発展を遂げられたのも、ひとえに株主の皆さまのおかげでございます。ここまで支えてくださった皆さまに心より感謝申し上げます。

100年の歴史に想いを馳せると、改めて当社を応援して下さる皆さまの存在を大きく感じます。100年の間には、災害や紛争、感染症をはじめ、幾多の大きな困難を経験してきましたが、皆さまの多大なるご支援により、その苦難を乗り越え、挑戦を続け変化に対応してきました。目下も新型コロナウイルス感染症の影響による厳しい事業環境ではございますが、昨年度は黒字決算となり、2023年度には営業収益1兆円、営業利益は700億円とコロナ前の水準を目指します。今後も皆さまからの当社への厚い信頼にお応えし続けるために、強い覚悟を持ち101年目へと踏み出したいと思っております。

ただビルや商業施設を建ててテナントを入れるという手法では、持続可能なまちづくりとはいえません。さらに、ビルに入居して下さるテナントなども含めて、一緒にプロジェクトを推進することも欠かせません。この点において、現・東急百貨店本店土地開発をともに進めるLVMHグループとはお互いに高め合い、文化芸術を融合させた新しい複合施設を築きあげたいと思っています。私たちが慣れ親しんだ渋谷に対する外部からの評価を受け、改めてエリアの価値を認識し、将来への責任を強く感じています。近隣に住まう方や訪れて下さる方々に、『東急百貨店本店がこのように変わって良かった』と感じていただけるよう取り組んでいきます。

東急百貨店本店土地開発 Shibuya Upper West Project

計画概要

階数: 地上36階地下4階
用途: リテール、ホテル、レジデンス等
竣工: 2027年度

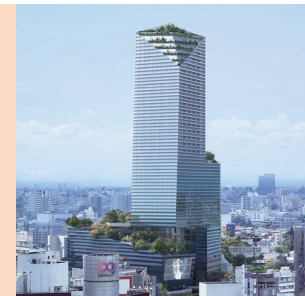


Image by Proloog / Copyright: Snøhetta

—— 前回の株主通信で、株主の皆さまに「東急の施設や沿線での思い出」に関するアンケートに協力いただきました。社長にもそういったプライベートの思い出があればお聞かせください。

当社の施設は、沿線にお住まいの方を中心にご家族で足を運んでいただくことも多く、ありがたいことに沢山の方の思い出の場所になっていることを前回のアンケートを通して改めて強く感じました。私自身は地方出身で、学生時代も沿線外でしたから、入社して勤務した駅や乗務した田園都市線など鉄道沿線の風景そのものが、一つ一つ忘れられない思い出になっています。開発をする場所にはそこ

を訪れた人々の思い出が詰まっているということをお忘れず、より良いまちづくりができればと思っています。

—— 開発関連でもう一つ、新宿・歌舞伎町で進めているプロジェクト「東急歌舞伎町タワー」が2023年4月に開業予定となっておりますが、どのような施設を目指していますか。

東急歌舞伎町タワーは、映画館やライブホール、劇場とラグジュアリーホテルから成り立つ超高層複合施設です。エンターテインメント事業もコロナ禍で影響を受けた業態の一つですが、コロナ禍を契機に生活者の中で起きたことは二つあります。一つは「リアルの中で感動を味わう素敵さ」の再認識、もう一つは「とりあえず観に行く」ということが減ったということです。動画配信サイト等が普及し、場所を選ばずとも好きな作品に誰でもアクセスできるようになったため、お客さま自身がコンテンツを見極める時代になったのです。東急歌舞伎町タワーでは、皆さまの“好き”に応え続ける、新たなエンターテインメントの発信拠点になればと思っています。



2023年4月開業予定

東急歌舞伎町タワーイメージ図

東急歌舞伎町タワー

ホテル・映画館・劇場・ライブホール等から成る高さ約225mの超高層複合施設。都市観光の拠点として、国際観光都市東京・新宿・歌舞伎町のさらなる魅力向上に貢献します

—— 郊外でのまちづくりについてはどのように考えていますか。

人々の生活様式やデジタル技術の変化を受け、まちづくりの方法も進化する必要があります。リアルな場を構えていた銀行や郵便局、公共施設はデジタル化により縮小され、今後は駅前の一等地などに空きが出ることも予想されています。これらの土地や建物をどう利用していくか、地域の皆さまや行政と連携していく必要があります。横浜市の青葉台郵便局を地域の交流拠点としたのはその一例です。交流拠点を確保することで、地域コミュニティ希薄化の解決にもなればと思っています。2022年1月には、郊外における生活者起点での自由で豊かな暮らしを実現する「^{ネクサス}nexus(つながり)構想」を始動させました。コロナ禍を契機に、「郊外に住む」ことのメリットが見直されつつあります。こうした多様な価値観の広がりを少しずつ後押しすべく、田園都市線沿線の緑豊かなエリアに「nexusチャレ



青葉台郵便局外観



青葉台郵便局コミュニティラウンジ



nexusチャレンジパーク早野 全景イメージ

ンジパーク早野」を開業しました。これは生活者起点の新しいまちづくりの試行の場です。開業から8カ月が経ち、エリア外からファミリーで訪れてくださる方が増えており、まちの活性化という点では一定の成果をあげています。今後は地域の方々を巻き込み、本来の意味での地域開発を進めていくことでまちのコミュニティを創出し、多摩田園都市の魅力の再発見、ひいてはまちの持続可能性向上にも取り組みます。

—— 今年の3月に「環境ビジョン2030」を公表されました。国際的にSDGsへの関心が高まっている中で、東急は環境に対してどのような想い、方向性で取り組みを進めていくのでしょうか。

まちをつくるということは少なからず自然環境に影響を及ぼすものですが、その影響を抑え、環境と調和するまちをつくっていくことで、住み続けられるまちづくりの実践となると考えています。未来は今日の暮らしが積み重なって生まれます。誰もが日常生活において、環境に良い行動を特別な負担感なく選択できるよう、脱炭素・循環型社会の実現に向けた取り組みを加速させていきます。その一環として2022年4月より、東急線全路線で100%再生可能エネルギー由来の電力を使用した運行を開始しました。当社では世田谷線で2019年より再生可能エネルギー100%の電力による運行を開始しており、これを全路線へと拡大させた形です。

このほか、車両更新、駅照明のLED化、設備機器の高効率化など、使用電力量を減らす省エネ施策をさらに推進することで、2030年にCO₂排出量を46.2%削減(2019年比)、2050年には実質ゼロを目指します。

サステナブル経営の取り組みは、脱炭素・循環型社会に向けた環境配慮だけではなく、サステナブル重要



田園都市線2020系

テーマにも定めていますが、「安全・安心」の確保はすべての事業の根幹です。ホームドアや車内防犯カメラを東急線全駅・全車両に設置するなど、業界でも高水準な投資を行ってきました。今後も変わらず、お客さまの安全・安心を追求し、当社の社会的責任を果たしてまいります。

—— 将来に向けて事業全体を進化させるために必要不可欠である、デジタル技術の活用についてはどのように考えていますか。

これからのまちづくりやサステナブル経営の推進には、デジタルの力が必須となるでしょう。当社でもグループ横断で効果的・効率的なDXを推進するべく、昨年、専門チームを新設しました。この専門チームでは外部のDX人材の採用も含めてITリテラシーの高い人材を集約させています。社内の事業に知見がある人材と交流させていくことで事業とデジタルの両面を理解し共創できる人材も増やしていきます。今後は、沿線住民551万人、東急線利用者年間約9億人という顧客基盤・事業基盤を活かし、当社グループの幅広い「リアル」なサービスとデジタル体験を最適な形で融合させ「まちづくりDX」を推進します。当社におけるDXの取り組みは、まだ始まったばかりですが、徹底した顧客視点での設計とスピーディーな商品化を重視するとともに、お客さまからのフィードバックをもとにした開発を推し進める計画です。



—— 最後に、次の100年に向けて、株主の皆さまへメッセージをお願いします。

これまで築きあげてきた皆さまとの信頼関係を「守る」だけでなく、「昇華させる」ことに軸足を置き、より高いレベルの価値を提供していきます。こうした我々経営陣の想いを従業員へも継続してしっかりと伝承し、「美しい時代へ」のスローガンのもと、当社が培ってきた多くの事業の経験を活かし、株主の皆さまをはじめとしたすべてのステークホルダーの皆さまの期待に応えるべく努力してまいります。

東急株式会社
代表取締役社長

高橋 和夫

決算情報についてはWebサイトにてご確認ください。

決算短信・説明会資料

<https://ir.tokyu.co.jp/ja/ir/library/result.html>



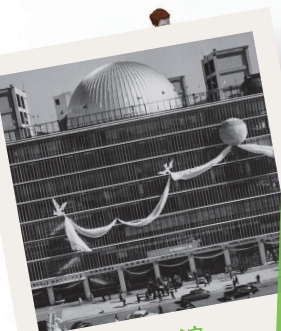


渋谷ヒカリエ

渋谷ヒカリエは、“100年に一度”といわれる渋谷駅周辺再開発事業のリーディングプロジェクトとして、東急文化会館の跡地に建設されました。東急文化会館のDNAを引き継ぎ、文化施設を含む高層複合施設として開業しました。

渋谷ヒカリエのスカイロビーでスロポーズをしました。当時は遠距離恋愛ポーズをしながらの都合がつかず、3カ月ぶりなのに1時間しか会えないこともありました。ホントはいろいろなフランクを練りたかったけど、次いつ会えるかわからないし、勢いに任せました。その後はなんとか自分が転職に成功し、今は一人で東急沿線で暮らしています。(東京都・30代・男性)

東急文化会館は2003年まで渋谷にあった複合施設です。映画館やプラネタリウムがあり、かつては「渋谷のシンボル」ともいわれた渋谷を代表する賑わい拠点でした。



東急文化会館

東急文化会館のプラネタリウムは中学生時代に課外授業で行きました。いつも通う渋谷駅からすぐの場所にプラネタリウムがあることにおどろきました。それ以来、映画をよく観に行きました。今はヒカリエに、買い物や食事に行きます。行き慣れた場所が変化しながらも、常に身近にあり続けることの嬉しさと、その環境が継続されていることのすばらしさを「美とき」を読んで感じます。(東京都・40代・女性)



プラネタリウム

夫は渋谷駅近育ち。東急文化会館地下にあった映画館では10円ニューズが見られ、また寄席もあって子どもから学生の頃はおいにお小遣いで楽しめたそうです。東急百貨店にはいつもアドバリンが上がってたとか。私はなんといってもプラネタリウム。星を見るなら渋谷と思っていました。(神奈川県・70代・女性)



東急文化村

東急の文化事業を象徴する施設として開業。音楽・演劇・美術・映画を幅広く楽しむ日本初の大規模複合文化施設として、渋谷のまちから多様な文化を発信し続けています。

東急にまつわる 思い出・エピソード アンケート結果

前号の株主通信『美とき』にて、「東急沿線や施設での思い出」に関するアンケートを実施したところ、約8,000人の株主さまよりたくさんの素敵な思い出・エピソードが届きました。アンケートにご協力いただきありがとうございます。本ページでは、寄せられたお声の中で特に多かったキーワードを中心に、エピソードをご紹介します。

小さい頃、田園都市線沿線で暮らしていました。水泳教室に通うため、初めて一人で電車に乗ったことを懐かしく思い出します。当時は青ガエルといわれた緑色の電車をはじめて、どれか来るのが走って、それが来るのかをいつも楽しみにしていました。今は一〇〇周年のラッピング電車が楽しみです。(神奈川県・40代・女性)

5000系という系式で、昭和29年に東急線に登場。前面は丸みをおびた2枚窓のユニークな車体で、カラーも緑色であったことなどから「青ガエル」の愛称で長年にわたりお客さまに親しまれ、東急線の主力車両として活躍しました。

青ガエル



若い頃から渋谷をホームベースとし、遊んだり、ショッピングをしたり。文化村ができた当初は、すごい施設ができたものだと感じていたのが今では老朽化し、東急本店とともに生まれ変わるんだなあと感慨もひとしお。(東京都・60代・女性)

学生時代に何度も行った文化村。ちょうどできたばかりでした。少し渋谷駅苦にもならず、新しい取り組みや上映、展示会にいつもワクワクしていました。その後、渋谷で食事会や居酒屋に寄ったり、学生時代と渋谷、そして東急は忘れられません。(青森県・50代・男性)

頻出単語ランキング第1位は「渋谷」でした!

- 第2位 電車
- 第3位 東急文化会館
- 第4位 たまプラーザ
- 第5位 二子玉川

皆さまのエピソードに出てきた中で、圧倒的に多かった単語は「渋谷」でした。第2位は、創業時から当社の中核事業であった鉄道を表す「電車」、第3位は、かつて「渋谷のシンボル」ともいわれていた東急文化会館がラインクインしました。



たまプラーザ

たまプラーザ駅は1966年に開業しました。当時社長であった五島昇翁が「多摩田園都市の中心となる広場として発展させたい」という想いを込め、スペイン語で「広場」を意味する「プラーザ」から名付けました。

1987年、社会人一年目の職場がたまプラーザでした。独特のネーミングと駅前のたまプラーザショッピングセンターが、新しいまちの雰囲気をももたらして、まわりの雰囲気もよくなりました。たまプラーザが開業した今、当時と比べて駅前は見違えるようです。(神奈川県・50代・男性)



二子玉川園

小学生の頃はよく二子玉川園の遊園地に行きました。また多摩川で水遊びをするなど、からは想像できません。(神奈川県・60代・男性)

両親ともに実家が奥沢、私はその両親と田園調布(最寄り駅は多摩川園)で育ちました。子どもの頃は多摩川園で遊びました。二子玉川園に家族で遊びに行きました。どちらも小さなジェットコースターでしたが、幼い私には急激に曲がるジェットコースターは度々乗る思い出があります。(東京都・50代・男性)

多摩川園、二子玉川園はともに東急線沿線にかつて存在した遊園地で、沿線住民をはじめ多くの人々に親しまれていました。



多摩川園

最寄り駅がこどもの国駅です。私が子どもの頃は、こどもの国に行くための電車、という位置付けでしたが、通勤電車になってからは頻りに利用しています。通勤電車になっても、「うしてんしゃ」や「ひつじてんしゃ」のような遊び心のある電車が走っているの、ほのぼのとした気持ちになります。(東京都・50代・女性)



こどもの国線

現上陛下のご結婚を記念して1965年に開園した「こどもの国」へのアクセス路線として開業したのがこどもの国線です。「うしてんしゃ」「ひつじてんしゃ」はこどもの国の魅力を発信し、より多くの方にお越しいただくために運行を開始したものです。(東急電鉄、社会福祉法人こどもの国協会、株式会社雪印こどもの国牧場の3社連携での取り組み)

株主さま特別プレゼントキャンペーン

PRESENT CAMPAIGN

抽選で **100** 組に
プレゼント!

東急グループ創立100周年を記念し、株主さまに感謝の意を込めて特別なプレゼントをご用意しました。アンケートにご回答くださった方の中から抽選で、A～F賞いずれかのご招待券をプレゼントいたします。

A賞

2023年
5月19日オープン!

BELLUSTAR TOKYO
1泊朝食付き宿泊券

BELLUSTAR
TOKYOの
詳細はこちら▶



1組2名様

ご利用期間: 2023年6月1日～11月末 ※除外日なし

日本の伝統文化を織り交ぜたインテリアと東京を一望できる抜群の眺望が特徴のStudio Premier Twinには、セミダブルサイズのツインベッド、バスルームはゆったりとお湯につかりリラックスができる深めのバスタブとレインシャワー付きのセパレートシャワーブースがございます。ご気分に合わせて選べる贅沢なバスタイムをお楽しみください。



※客室画像はイメージです



東急歌舞伎町タワー一外観

B賞

THE ROYAL EXPRESSご乗車 &
下田東急ホテル 1泊夕朝食付き宿泊券



▲THE ROYAL EXPRESS公式HP ▲ホテル公式HP

1組2名様

日時指定: 2023年3月10日(金)

最高の素材と職人たちの技術の粋が散りばめられたTHE ROYAL EXPRESS。旬の食材で丁寧に仕上げた繊細なコース料理や旅を彩る音楽とともに「美しさ、煌めく旅。」をお楽しみください。また、ご乗車後は開業60周年を迎えた下田東急ホテルで、美しい海を眺めながら寛ぎにあふれたひとときをお過ごしください。



C賞

横浜ベイホテル東急 1泊朝食付き宿泊券

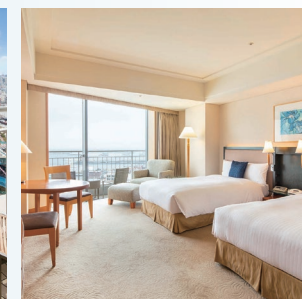
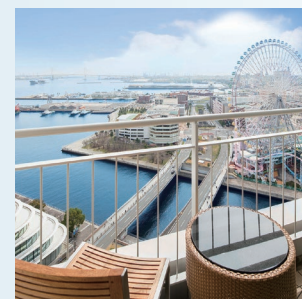
1組2名様

有効期限:
2023年6月末
除外日: 1/1～2、
3/18～20、5/2～6



◀ホテル公式HP

横浜エリアでも数少ないバルコニー付きの客室をご用意。ゆったりとしたお部屋でみなとみらいの景色をご堪能いただきながら、寛ぎのひとときをお過ごしください。



D賞

渋谷ストリームエクセルホテル東急 アフタヌーンティー ご招待券

10組20名様

有効期限:
2023年6月末



◀ホテル公式HP

※画像はイメージです

シーズンごとに装いを変え、ご好評いただいているアフタヌーンティーのペア招待券をプレゼント。渋谷らしいスタイリッシュなBar & Dining「TORRENT」の非日常空間で、その季節の旬の食材で彩るプティフルやセイボリーをドリンクとともにご堪能ください。



E賞

東急ホテルズ ギフトカード (10,000円/1組)

25組



ギフトカードの
◀詳細はこちら



全国各地の東急ホテルズで、ご宿泊、ご飲食およびその他付帯施設のお支払いにご利用いただけます(各ホテル宴会場でもご利用可能です。詳細は各ホテル宴会受付担当までお問い合わせください。)

F賞

横濱中華街 旅グルメきっぷ

62組124名様

有効期限:
2023年3月末

▼詳細はこちら



中華街やみなとみらいエリアはもちろんのこと、東急線全線が1日乗り降り自由なので、代官山・自由が丘・二子玉川などのおしゃれスポットを堪能できます。

株主さま向け特別イベントのご紹介

東急グループ創立100周年、日頃の感謝の気持ちを込めて株主さま向け特別イベントを実施いたします

開業間近の相鉄・東急新横浜線「新横浜駅」に株主さまを特別ご招待!

39年ぶりの新線「東急新横浜線」開通

新横浜駅～新綱島駅～日吉駅をつなく、東急新横浜線がいよいよ2023年3月に開業予定です。

新横浜駅からは、同じく2023年3月に全線開通となる相鉄新横浜線(新横浜駅～西谷駅間)に直通。日吉駅からは、東急東横線と東急目黒線に直通。横浜市西部および神奈川県中部と東京都心部が直結し、7社局14路線を結ぶ広域鉄道ネットワークが形成されるとともに、新幹線へのアクセスも向上します。東急線の新線開通は39年ぶり、新駅開業は23年ぶりとなります。

今回は、そんな開業間近の相鉄・東急新横浜線 新横浜駅に株主さまを特別ご招待! 「開業前の駅」という、今しか見ることのできない貴重な場所を、ぜひご体感ください!



<https://www.tokyu.co.jp/railway/service/activity/network/chokutsusen/>



前ページのプレゼントにご応募いただいた方もご応募いただけます!

各回20名様
計40名様

「新横浜駅」ご招待概要

日時: **2023年2月12日(日)**

- ① 受付11:15 / イベント11:30～12:45 (予定)
- ② 受付15:45 / イベント16:00～17:15 (予定)

※ご希望の回をお選びのうえ、右ページよりご応募ください。

集合場所: 新横浜駅周辺 (予定)

※詳細は、当選された方へのみご案内いたします。

当選人数: 計40名様 (各回20名様・1組1～2名様)

参加条件: 小学生以上かつ階段でのご移動が可能な方

※未成年の方のみでのご参加はご遠慮ください。

当選案内: 当選された方へのみ、1月中旬頃までにご連絡いたします

ご注意事項

- ※ 安全面の理由により、未就学のお子さまはご入場いただけません。
- ※ 工事現場の見学のため、移動は階段のみとなります(1階からB4階まで往復移動があります)。
- ※ 安全のため、両手が使える状態で、長袖の衣服・ズボン(短パン、スカート不可)・スニーカーなど動きやすい服装にてご参加ください。
- ※ 見学時はヘルメット、安全チョッキ、軍手を着用いただきます。
- ※ 見学時、構内のトイレはご利用いただけません。
- ※ 三脚は持ち込みいただけません。写真撮影は可能ですが、撮影した写真はお客様自身でお楽しみいただき、SNSなどへの投稿はご遠慮ください。



新横浜駅 (提供: JR東横線・運輸機構)



INFORMATION

株主さま特別プレゼントキャンペーン/株主さま向け特別イベント 応募方法

応募べ切: **2022年12月26日(月)** (はがきの場合は2022年12月26日必着)

当選結果のご案内: **当選者さまへのプレゼント発送/ご案内をもって代えさせていただきます。**(2023年1月中旬頃を予定)
(当選者さまにお送りするチケットに関しまして、期限延長等の対応は行っておりません。あらかじめご了承ください。)

応募方法

Webサイト **下記URLまたは二次元コードからご応募ください。**



株主イベント・キャンペーン 応募Webサイト

<https://www.tokyu.co.jp/kabunushievent/index.html>



当社ホームページのトップページからは以下のようにアクセスいただけます。

東急HOME > 株主・投資家の皆さまへ > IRニュース > (お知らせ)株主さま特別イベントのご案内



はがきに以下の事項をすべてご記入のうえ、ご応募ください。

- 株主さま氏名(ふりがな) ● 性別(任意) ● 年齢 ● 郵便番号 ● 住所 ● 電話番号 ● 株主番号(同封する配当金計算書の右上に印字されています) ● 希望するプレゼントの種類 ● 新横浜駅見学について、「①受付11:15」「②受付15:45」「③応募しない」と記載の上、見学に応募される方は同伴者さま氏名・年齢

株主さまにより魅力ある情報をお伝えするため、アンケートにご協力をお願いいたします。
はがき応募の方は、手書きにてはがきに回答をご記入ください。

Q1. 当社株式を保有されている理由は何ですか。

- ① 株主優待 ② 配当 ③ 事業内容・経営への関心 ④ 株価値上がり売却 ⑤ その他()

以下、当社株式を100株以上ご所有の株主さまにお伺いします。

Q2. 株主優待乗車証(きっぷ式)のご利用(株主さまご本人)状況について教えてください。

- ① すべて使いきっている ② 概ね使いきっている ③ 半分程度残っている ④ 少ししか使わない ⑤ ほとんど使っていない

Q3. Q2で③④⑤と回答した株主さまにお伺いします。残りのきっぷはどうされていますか。

- ① 家族・親類に渡している ② 知人に渡している ③ 金券ショップ等で売っている ④ 捨てている ⑤ その他

Q4. 株主優待乗車証(パス券式)をお持ちの株主さまにお伺いします。ご利用(株主さまご本人)状況について教えてください。

- ① 使っている ② 使っていない

Q5. Q4で②と回答した株主さまにお伺いします。パス券をどうされていますか。

- ① 家族・親類に渡している ② 知人に渡している ③ 金券ショップ等で売っている ④ 捨てている ⑤ その他

● 送付先 〒225-0002 横浜市青葉区美しが丘1-8-1 CO-NIWAたまプラーザ B棟 2F
東急株式会社 セラン事務局 株主さま特別イベント受付係

● お問い合わせ先 総務グループ 文書株式担当 電話: 03-3477-6228(平日 9:30～12:30/13:30～17:00)

ご注意

- ご応募は、お一人さまにつき1回限りです。
- ご応募に際していただいた情報は、必要な範囲でのみ利用いたします。
- 応募多数の場合は抽選となりますので、あらかじめご了承ください。
- 複数ご応募された場合、応募を無効とさせていただきます。

株主優待情報

発行基準日：9月30日
11月中旬送付
有効期限：翌年5月31日まで

発行基準日：3月31日
5月中旬送付
有効期限：11月30日まで

100株以上ご所有の株主の皆さまには、ご所有株式数に応じ、東急線または東急バスにご乗車いただける**株主優待乗車証**や、東急グループ各施設でお買い物・ご宿泊などにご利用いただける**株主ご優待券**をお送りしております。

所有株式数	株主優待乗車証(きっぷ式)	株主優待乗車証(バス券式)	株主ご優待券
100株以上	2枚	—	A
500株以上	5枚	—	B
1,500株以上	10枚	—	
2,500株以上	20枚	—	
5,000株以上	40枚	—	
9,500株以上	80枚	—	
12,000株以上	10枚	電車 全線バス1枚	
14,000株以上	30枚	電車 全線バス1枚	
28,500株以上	30枚	電車・バス 全線バス1枚	

株主ご優待券利用店舗のご紹介 (A 100株以上500株未満、B 500株以上)



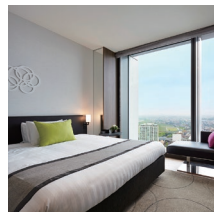
東急百貨店
お買い物
10%割引券

A 5枚 B 10枚



東急ストア
お買い物
50円券

A 20枚 B 40枚



東急ホテルズ
宿泊ご優待券*

A 4枚 B 8枚



東急ホテルズ
飲食代金
10%割引券

A 2枚 B 4枚



東急病院
人間ドック基本料金
10%割引券

B 1枚



Bunkamura
ザ・ミュージアム
五島美術館
共通ご招待券

B 4枚

*東急ホテルズコンフォートメンバーズ会員(無料会員組織)の株主さまは、お得な会員価格よりさらに割引した株主さま特別価格もしくは宿泊基本料金(定価)からの割引

各種制度(継続保有制度、家族合算優待制度)、優待についての
詳細は右記Webサイトよりご確認ください。

株主優待情報
https://ir.tokyu.co.jp/ja/ir/stock_bond/complimentary.html



知って
いますか?



2022年9月末基準日株主さまより、 東急ホテルズ宿泊ご優待券がよりお得になりました!

現在の優待内容に加え、

株主さま向けご優待料金(東急ホテルズコンフォートメンバーズ 料金からさらに3%割引)を追加いたします!

これまで、各ホテルの定める宿泊基本料金からの割引としておりましたが、ホテル会員組織「東急ホテルズコンフォートメンバーズ」に加入いただいている株主さまにつきましては、会員料金から、さらに3%割引した株主さま特別料金でのご案内を追加いたします(ホテルや時期、予約時点によって料金が変動します)。

今回、本内容が新たに加わったことにより、株主さまにおかれましては、**これまで以上にお得なご優待料金**にてご宿泊いただけるようになります。

※予約時点において、同一の部屋タイプ・条件により比較した際の料金

ご注意 各ホテルへ直接お電話いただいたご予約のみ有効。インターネットからご予約のプラン等では上記割引は適用となりません。

さらに!

株主優待券とコンフォートメンバーズ特典の併用で、よりお得にご宿泊いただけます。

東急ホテルズコンフォートメンバーズ

ご宿泊で、お食事で、全国の東急ホテルズのご利用を

便利に快適にする特典がいっぱいです。



主な特典

★ポイントが貯まる、使える

ご宿泊・レストラン等での**ご利用金額100円(税別)ごとに5ポイント**を加算。貯まったポイントは**1ポイント1円分**としてご利用いただけます。

★チェックアウトタイム延長サービス

チェックインの際にお申し出いただければ、特別な場合を除き**チェックアウトタイムを正午まで延長**いたします。

★ゴールド会員・プラチナ会員

累計のポイントによりゴールド会員・プラチナ会員にランクアップ。ゴールド会員・プラチナ会員には客室グレードアップ券など、**特別な特典をご用意**しております。

コンフォートメンバーズへご加入いただくと、株主優待の割引+コンフォートメンバーズ特典の併用が可能となり、さらにお得にご宿泊いただけます!

★お申し込みは簡単。入会金・年会費無料!

インターネットでお申し込みいただく場合

即時入会で、会員番号が発番されます。約2週間後、カードがお手元に届きます。お申し込みの詳細は右下の二次元コードからご確認ください。

各ホテルにてお申し込みいただく場合

東急ホテルズの各ホテルにてお申し込みください。カードはその場で即時発行いたします。



109シネマズ
109 CINEMASにて1,000円でご鑑賞いただける
「映画鑑賞優待券(4枚)」を追加します



詳細はWebサイトよりご確認ください▶
リリース
<https://www.tokyu.co.jp/image/news/pdf/20220914-3.pdf>

～株式交換による(株)東急レクリエーションの完全子会社化に伴い、株主優待内容が変更となります～
株主優待、ここが変わる! 109シネマズ「映画鑑賞優待券」を追加

(500株以上ご所有の株主さまが対象)

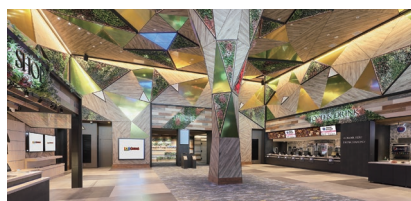
- **500株以上**ご所有の株主さまに対し、これまでの株主優待に加え、東急レクリエーションが運営する「109シネマズチェーン19サイト(ムービル含む)」で利用可能な「映画鑑賞優待券」を4枚追加します(半期で4枚)。
 - お好きな作品を1,000円でご鑑賞いただけます。
- ※IMAX®作品・3D作品・4DX作品・Screen X作品につきましては、1,000円+追加料金にてご鑑賞いただけます。
- ※一部ご利用いただけない店舗や、特別興行などご利用できない作品や上映回がございます。

全国19サイトの109シネマズ&ムービルで
ご利用いただけます

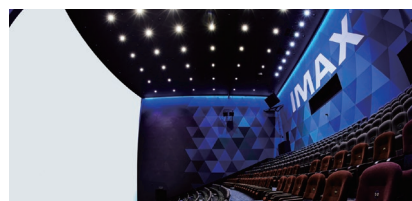
- | | |
|----|--|
| 東北 | 富谷 |
| 関東 | 佐野・高崎・菫蒲・木場・二子玉川・
グランベリーパーク・港北・川崎・湘南・ムービル |
| 東海 | 名古屋・四日市・明和 |
| 近畿 | 大阪エキスポシティ・箕面・HAT神戸 |
| 中国 | 広島 |
| 九州 | 佐賀 |



109シネマズ二子玉川



109シネマズグランベリーパーク



109シネマズ大阪エキスポシティ

よくあるご質問

Q 事前に購入できますか

A ご鑑賞希望日の3日前からご購入が可能です。109シネマズ公式ホームページより上映スケジュールをご確認ください。

Q 購入済みのチケットはどう受け取りますか

A チケットを発券しなくても、お手持ちのスマートフォン等で入場用二次元コードを表示し、直接ゲートで認証してご入場いただけます。入場用二次元コードは、購入完了メールにあるリンクから表示できます。

Q 上映スケジュールの更新はいつですか

A 上映スケジュールは週単位で作成し、基本的には金曜日からの1週間分を、直前の月曜夜を日毎にホームページに掲載いたします。

株主総会資料が原則Web化されます

2022年9月1日施行の改正会社法により、2023年3月以降に開催される株主総会から招集通知等の株主総会資料を当社Webサイト等に掲載して株主さまにご提供する制度が導入されます。

引き続き株主総会資料を书面で受領することを希望される株主さまは、株主総会の基準日(2023年3月31日)までに、以下いずれかにお申し出いただき、お手続きいただきますようお願いいたします。

- (1) 口座を開設されている証券会社
- (2) 当社株主名簿管理人である三井住友信託銀行(銘柄ごとに申出書類の提出が必要)
三井住友信託銀行株式会社 証券代行部 電話番号 0120-533-600 受付時間 9:00-17:00(土・日・祝日を除く)



株主の皆さまへ
お知らせ

『東急100年史』製本版の**有料頒布**
予約を開始します

東急グループ創立100周年を記念して『東急100年史』の編纂を進めています。製本版(A4版約1千頁、来秋発行予定)は、予定価格1冊1万円(別途消費税・配送料等)でお一人最大3冊までお分けいたします。購入ご希望の株主さまは、以下のいずれかにてご予約をお願いいたします。事前にご予約いただくことで、お手元に確実にお届けいたします。前号の株主通信では「TOKYU百年絵巻」でこれまでの歴史をご紹介しましたが、ご興味を持たれた方は、ぜひ『東急100年史』製本版・Web版もご覧ください。



- **Webサイトにて予約:** 下記URLまたは右記二次元コードからご応募ください
<https://form.qooker.jp/Q/auto/ja/100th/entry/>
- **郵便はがきにて予約:** はがきに「①郵便番号・②住所・③お名前・④株主番号(同封の配当金計算書の右上に印字されています)・⑤電話番号・⑥希望冊数(1~3冊)」をご記入の上、下記宛先へ送付(はがき・切手代はご負担ください)
〒225-0002 横浜市青葉区美しが丘1-8-1 CO-NIWAたまプラーザB棟2階
東急株式会社 『東急100年史』予約申込受付事務局

予約締切: 2023年2月28日(Web予約完了/はがき必着)
ご予約された株主さまには、頒布価格やお支払い方法が決まりましたら個別にご連絡を差し上げます(来夏予定)。

『東急100年史』Web版 順次公開中!

現在、当社公式HPでも公開中です! 2023年春を目途に、資料編も含めた全編を公開する予定です。

目次

- 第1章 東京急行電鉄の成り立ち
- 第2章 戦後復興と事業の拡張
- 第3章 交通輸送力の増強と事業分野の拡大
- 第4章 事業領域の裾野を広げる東急グループ
- 第5章 「ポスト多摩田園都市」の本格化
- 第6章 経営環境激変と東急グループの対応
- 第7章 「東急グループ」中核会社としての課題と責任
- 第8章 構造改革から成長へ、充実のステップを歩む
- 第9章 持続的な成長を展望して



東急 100年史 検索

<https://www.tokyu.co.jp/history/>



会社情報

会社概要

商号 (英文名)	東急株式会社 TOKYU CORPORATION
設立年月日	1922年9月2日
本店所在地	〒150-8511 東京都渋谷区南平台町5番6号
事業内容	交通事業・不動産事業・他

役員一覧 (2022年12月6日)

代表取締役会長		野本 弘文
取締役副会長		渡邊 功
代表取締役社長	社長執行役員	高橋 和夫
取締役	専務執行役員	藤原 裕久
取締役	専務執行役員	高橋 俊之
取締役	常務執行役員	濱名 節
取締役	常務執行役員	堀江 正博
取締役		金指 潔
取締役		島田 邦雄
取締役		蟹瀬 令子
取締役		宮崎 緑
取締役		清水 博
監査役		島本 武彦
監査役		秋元 直久
監査役		露木 繁夫
監査役		隅 修三

株主メモ

事業年度	毎年4月1日から翌年3月31日まで
定時株主総会	毎年6月
基準日	定時株主総会の議決権：毎年3月31日 期末配当：毎年3月31日 中間配当：毎年9月30日
株主名簿管理人 および特別口座の 口座管理機関	三井住友信託銀行株式会社
株主名簿管理人 事務取扱場所	東京都千代田区丸の内一丁目4番1号 三井住友信託銀行株式会社 証券代行部
公告の方法	電子公告により行う https://www.tokyu.co.jp/koukoku/index.html

株式に関するお問い合わせ先

(住所・姓名などの変更、配当金の受取方法・振込先の変更、単元未済株式の買取・買増の請求など)

【証券会社に口座を開設されている株主さま】
口座を開設されている証券会社にお問い合わせください。

【証券会社に口座を開設されていない株主さま】(特別口座の株主さま)
連絡先：〒168-0063 東京都杉並区和泉二丁目8番4号
三井住友信託銀行株式会社 証券代行部

 **0120-782-031**

(フリーダイヤル・平日9:00~17:00)

URL: <https://www.smtb.jp/personal/procedure/agency/>

東急グループのサービスに関するお問い合わせ先

東急グループお客さまご案内窓口
東急お客さまセンター

TEL: **03-3477-0109**

(平日9:00~17:00/土日祝9:00~17:00)

*年末年始などを除きます

お問い合わせ

東急株式会社 社長室 総務グループ

〒150-8511 東京都渋谷区南平台町5-6 TEL: 03-3477-6228(平日9:30~12:30/13:30~17:00)



2022年12月



Printed in Japan